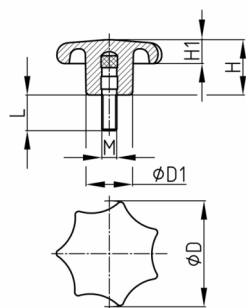


Produktgruppe STG2A

Blank polierte Sterngriffe (DIN 6336 L) aus Duroplast mit umspritztem Gewindebolzen

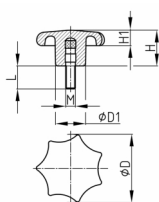


Standardfarben

- schwarz

Material

- Grundkörper: Duroplast FS 31
- Gewinde: Stahl verzinkt



Bestellnummer	D	D1 ca.	H ca.	H1 ca.	L	M
	mm	mm	mm	mm	mm	
STG2A 20 M4x10 St	20	10	17	7	10	M4
STG2A 20 M4x20 St	20	10	17	7	20	M4
STG2A 25 M5x10 St	25	12	16	8	10	M5
STG2A 25 M5x15 St	25	12	16	8	15	M5
STG2A 25 M5x20 St	25	12	16	8	20	M5
STG2A 25 M5x25 St	25	12	16	8	25	M5
STG2A 25 M5x30 St	25	12	16	8	30	M5
STG2A 25 M6x15 St	25	12	16	8	15	M6
STG2A 25 M6x20 St	25	12	16	8	20	M6
STG2A 25 M6x25 St	25	12	16	8	25	M6
STG2A 25 M6x30 St	25	12	16	8	30	M6
STG2A 32 M6x10 St	32	14	20	10	10	M6
STG2A 32 M6x15 St	32	14	20	10	15	M6
STG2A 32 M6x20 St	32	14	20	10	20	M6
STG2A 32 M6x25 St	32	14	20	10	25	M6
STG2A 32 M6x30 St	32	14	20	10	30	M6
STG2A 32 M6x35 St	32	14	20	10	35	M6
STG2A 32 M6x40 St	32	14	20	10	40	M6
STG2A 32 M6x45 St	32	14	20	10	45	M6
STG2A 32 M6x50 St	32	14	20	10	50	M6
STG2A 32 M8x15 St	32	14	20	10	15	M8
STG2A 32 M8x20 St	32	14	20	10	20	M8
STG2A 32 M8x25 St	32	14	20	10	25	M8
STG2A 32 M8x30 St	32	14	20	10	30	M8
STG2A 32 M8x40 St	32	14	20	10	40	M8



Walter Bethke GmbH & Co. KG

Technische Kunststoff - und Hybridprodukte

Bestellnummer	D	D1 ca.	H ca.	H1 ca.	L	M
	mm	mm	mm	mm	mm	
STG2A 40 M6x15 St	40	18	25	13	15	M6
STG2A 40 M6x20 St	40	16	25	13	20	M6
STG2A 40 M6x25 St	40	16	25	13	25	M6
STG2A 40 M6x40 St	40	16	25	13	40	M6
STG2A 40 M8x15 St	40	16	25	13	15	M8
STG2A 40 M8x20 St	40	16	25	13	20	M8
STG2A 40 M8x25 St	40	16	25	13	25	M8
STG2A 40 M8x30 St	40	16	25	13	30	M8
STG2A 40 M8x40 St	40	18	25	13	40	M8
STG2A 40 M8x45 St	40	16	25	13	45	M8
STG2A 40 M8x50 St	40	16	25	13	50	M8
STG2A 40 M8x60 St	40	16	25	13	60	M8
STG2A 40 M10x15 St	40	16	25	13	15	M10
STG2A 40 M10x20 St	40	16	25	13	20	M10
STG2A 40 M10x30 St	40	16	25	13	30	M10
STG2A 50 M8x15 St	50	21	32	16	15	M8
STG2A 50 M8x20 St	50	21	32	16	20	M8
STG2A 50 M8x25 St	50	21	32	16	25	M8
STG2A 50 M8x30 St	50	21	32	16	30	M8
STG2A 50 M8x50 St	50	21	32	16	50	M8
STG2A 50 M10x20 St	50	21	32	16	20	M10
STG2A 50 M10x25 St	50	21	32	16	25	M10
STG2A 50 M10x30 St	50	21	32	16	30	M10
STG2A 50 M10x40 St	50	21	32	16	40	M10
STG2A 50 M10x50 St	50	21	32	16	50	M10
STG2A 63 M12x35 St	63	23	40	21	35	M12
STG2A 63 M12x40 St	63	23	40	21	40	M12
STG2A 63 M12x60 St	63	23	40	21	60	M12

Bestellbeispiel

• Gruppe + D + M + Gewindelänge ---> STG2A 40 M10 x 30