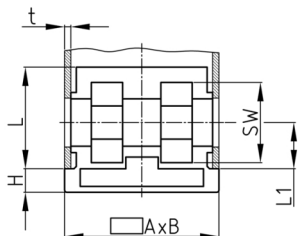


Produktgruppe SER

Schraub-Eckverbinder aus PA mit Bund für Rechteckrohre, Sechskantmuttern einlegbar

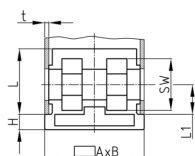


Standardfarben

- schwarz

Material

- Grundkörper: Polyamid (PA)



Produktinformationen

- Für hochkant aufliegende Rohre
- Mit Bund für seitlichen Rohrabschluss
- Die Oberfläche der Artikel kann produktionsbedingt variieren.
- Auftragsbezogene Fertigung bei einzelnen Artikelgrößen! Mindestmenge bitte anfragen.
- Befestigung für Rollen mit Gewindestift in senkrecht stehenden Rechteckrohren.
- Befestigung von Rollen oder Stellfüßen an waagrecht liegenden Rohren.
- Rechtwinkliger Anschluss an Traversen

Produktvarianten auf Anfrage

- Sonderfarben

Bestellnummer	A	B	H	L	L1	SW	t
	mm	mm	mm	mm	mm	mm	mm
SER 30x20x1,5 M8	30	20	4	37	15	13	1,5
SER 30x20x2 M8	30	20	4	36	15	13	2
SER 40x20x1,5-2 M8	40	20	2	41	30	13	1,5-2
SER 40x25x1,5 M8	40	25	1,8	41	30	13	1,5
SER 40x30x1,5 M10	40	30	2	42	30	17	1,5
SER 45x25x2 M10	45	25	2,5	39	20	17	2
SER 50x25x2 M10	50	25	2,8	32	20	17	2
SER 50x30x1,5 M10	50	30	2	42	30	17	1,5
SER 50x30x2 M10	50	30	6	31	20	17	2
SER 60x30x1,5 M10	60	30	6	31,5	20	17	1,5
SER 60x30x2 M10	60	30	5	35	20	17	2
SER 60x30x2,5 M10	60	30	6	31,5	20	17	2,5
SER 60x30x3 M10	60	30	6	31,5	20	17	3