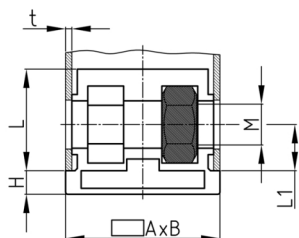


Produktgruppe SERM

Schraub-Eckverbinder aus PA mit Bund für Rechteckrohre und einer glanzverzinkten Sechskantmutter

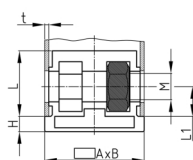
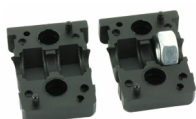


Standardfarben

- schwarz

Material

- Grundkörper: Polyamid (PA)
- Mutter: Stahl verzinkt



Produktinformationen

- Für hochkant aufliegende Rohre
- Mit Bund für seitlichen Rohrabschluss
- Die Oberfläche der Artikel kann produktionsbedingt variieren.
- Auftragsbezogene Fertigung bei einzelnen Artikelgrößen! Mindestmenge bitte anfragen.
- V = montiert für Verwendung mit kurzer Schraube
- DIN 985 = mit Sicherungsmutter aus Stahl, glanzverzinkt
- Befestigung für Rollen mit Gewindestift in senkrecht stehenden Rechteckrohren.
- Befestigung von Rollen oder Stellfüßen an waagrecht liegenden Rohren.
- Rechtwinkliger Anschluss an Traversen

Produktvarianten auf Anfrage

- Lieferung mit Edelstahlmuttern
- Sonderfarben

Bestellnummer	A	B	H	L	L1	M	t
	mm	mm	mm	mm	mm		mm
SERM 30x20x1,5 M8	30	20	4	37	15	M8	1,5
SERM 30x20x2 M8	30	20	4	36	15	M8	2
SERM 30x20x2 M8 DIN 985	30	20	4	37	15	M8	1,5
SERM 40x20x1,5-2 M8	40	20	2	41	30	M8	1,5-2
SERM 40x20x1,5-2 M8 DIN 985	40	20	2	41	30	M8	1,5-2
SERM 40x20x1,5-2 M8 V DIN 985	40	20	2	41	30	M8	1,5-2
SERM 40x25x1,5 M8	40	25	1,8	41	30	M8	1,5
SERM 40x30x1,5 M10	40	30	2	42	30	M10	1,5
SERM 40x30x1,5 M10 V DIN 985	40	30	2	42	30	M10	1,5
SERM 45x25x2 M10	45	25	2,5	39	20	M10	2
SERM 50x25x2 M10	50	25	2,8	32	20	M10	2
SERM 50x30x1,5 M10	50	30	2	42	30	M10	1,5
SERM 50x30x2 M10	50	30	6	31	20	M10	2
SERM 60x30x1,5 M10	60	30	6	31,5	20	M10	1,5
SERM 60x30x1,5 M10 DIN 985	60	30	6	31,5	20	M10	1,5
SERM 60x30x1,5 M10 V DIN 985	60	30	5	31,5	20	M10	1,5



Walter Bethke GmbH & Co. KG

Technische Kunststoff - und Hybridprodukte

Bestellnummer	A	B	H	L	L1	M	t
	mm	mm	mm	mm	mm		mm
SERM 60x30x2 M10	60	30	5	35	20	M10	2
SERM 60x30x2,5 M10	60	30	6	31,5	20	M10	2,5
SERM 60x30x2,5 M10 DIN 985	60	30	6	31,5	20	M10	2,5
SERM 60x30x2,5 M10 V DIN 985	60	30	6	31,5	20	M10	2,5
SERM 60x30x3 M10	60	30	6	31,5	20	M10	3