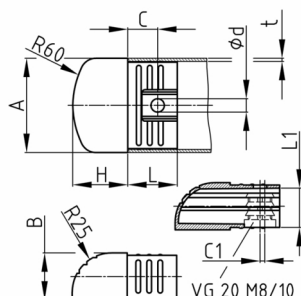


### Produktgruppe TF

Höhenverstellbare Tischfüße aus PA 6 zum Einschieben

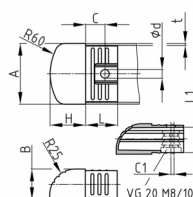


#### Standardfarben

- schwarz RAL 9005

#### Material

- Grundkörper: Polyamid 6 (PA 6)



- Für die Verwendung als Höhenverstellfuß ist der Gewindestopfen VG 20 M8 oder M10 erforderlich. Eine Stellschraube der Serie 70 wird empfohlen.
- Bei der Verwendung als Höhenverstellfuß ist eine formschlüssige Arretierung im Rohr vorhanden.
- Bei Verwendung ohne Höhenverstellung gewährleistet der Lamellenschaft einen guten Sitz im Rohr (Kundenprüfung erforderlich).

#### Produktvarianten auf Anfrage

- Sonderfarben (Farben, Mindestmengen, Rüstkosten, Preiszuschläge)

Bestellnummer	A	B	C	C1	d	H	L	L1	t
	mm	mm	mm	mm	mm	mm	mm	mm	mm
TF 60x30x1,5	60	30	19	3	8,5	35	31,5	26	1,5