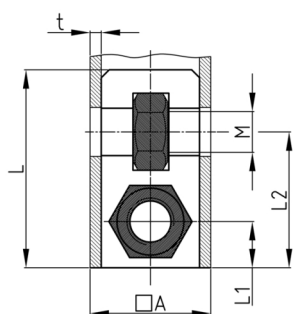


Produktgruppe SEVVM2

Schraub-Eckverbinder aus PA ohne Bund für Vierkantrohre, mit zwei glanzverzinkten Sechskantmuttern

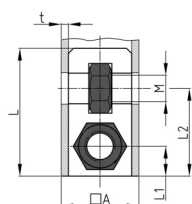


Standardfarben

- schwarz

Material

- Grundkörper: Polyamid (PA)
- Gewinde: Stahl verzinkt



- Auftragsbezogene Fertigung! Mindestmenge bitte anfragen.
- Befestigung von Rollen oder Stellfüßen an waagrecht liegenden Rohren.
- Rechtwinkliger Anschluss an Traversen
- Nachträglicher Einbau von Regalfächern in bereits bestehende Konstruktionen
- Unsichtbare Verbindungen

Bestellnummer	A	L	L1	L2	M	t
	mm	mm	mm	mm		mm
SEVVM2 20x1 M8	20	42	27	10	M8	1
SEVVM2 25x2 M8	25	43	28	12,5	M8	2