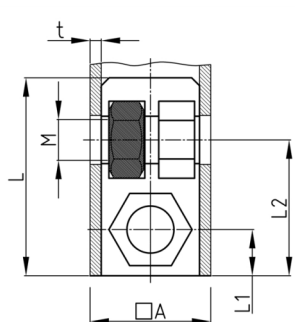


Produktgruppe SEVVMH

Schraub-Eckverbinder aus PA ohne Bund für Vierkantrohre, mit glanzverzinkter Sechskantmutter (hinten)

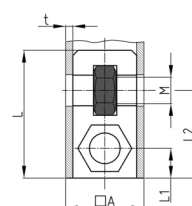
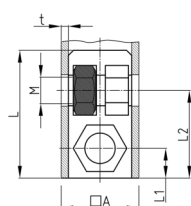


Standardfarben

- schwarz

Material

- Grundkörper: Polyamid (PA)
- Gewinde: Stahl verzinkt



- Auftragsbezogene Fertigung! Mindestmenge bitte anfragen.
- Befestigung von Rollen oder Stellfüßen an waagrecht liegenden Rohren.
- Rechtwinkliger Anschluss an Traversen
- Nachträglicher Einbau von Regalfächern in bereits bestehende Konstruktionen
- Unsichtbare Verbindungen

Bestellnummer	A	L	L1	L2	M	SW	t	Typ
	mm	mm	mm	mm		mm	mm	
SEVVMH 20x1 M8	20	42	27	10	M8	13	1	2
SEVVMH 25x2 M8	25	43	28	12,5	M8	13	2	1
SEVVMH 30x2 M10	30	40	33	15	M10	17	2	1