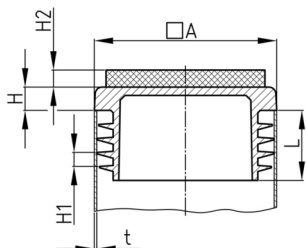


Produktgruppe VLAFF/Q

Lamellenstopfen aus Polyethylen für Vierkantrohre mit aufgeschweißtem Filz

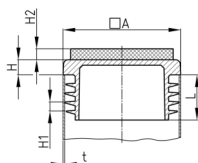


Standardfarben

- schwarz RAL 9005

Material

- Grundkörper: Polyethylen (PE)
- Gleitfläche: synthetischer Nadelfilz (PEs)



Produktinformationen

- Lamellenstopfen ohne Angabe der Rohrwandstärke sind in der Regel für Rohrwandstärken von 1,5 - 2 mm geeignet. Bei Bestellung bitte Rohrwandstärke angeben.
- Die Stopfen sind für den Einsatz in Rohren oder gleichwertigen Bohrungen mit freiem Durchgang entsprechend der lichten Nennweite von mindestens Schaftlänge vorgesehen.
- Aus produktionstechnischen Gründen kann ein Restanguss die Schaftlänge überragen.
- Material und Ausführung des Schaftes stellen den Halt gegen Herausfallen und eine ausreichend leichtgängige Montage sicher.
- Die Lamellen sind geschlossen oder unterbrochen.
- Die Lamellen sind nicht zur Abdichtung gegen Flüssigkeiten geeignet.

Produktvarianten auf Anfrage

- Sonderfarben (Farben, Mindestmengen, Rüstkosten, Preiszuschläge)

| Bestellnummer | A | H | H1 | H2 | L | t |
|---------------|----|----|----|-----|------|-------|
| | mm | mm | mm | mm | mm | mm |
| VLAFF 13 | 13 | 4 | 3 | 3,5 | 11,5 | 0,5-2 |
| VLAFF 15 | 15 | 3 | 3 | 3,5 | 11,5 | 0,8-2 |
| VLAFF 16 | 16 | 5 | 3 | 3,5 | 11,5 | 0,8-2 |
| VLAFF 18 | 18 | 5 | 3 | 3,5 | 11,5 | 1,5-3 |
| VLAFF 20 | 20 | 5 | 3 | 3,5 | 11,5 | 0,8-3 |
| VLAFF 22 | 22 | 5 | 3 | 3,5 | 11,5 | 0,8-3 |
| VLAFF 25 | 25 | 5 | 3 | 3,5 | 11,5 | 1-3 |
| VLAFF 30 | 30 | 5 | 3 | 3,5 | 11,5 | 1-2,5 |