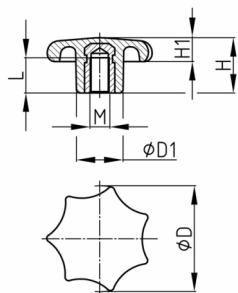


Produktgruppe STG2B

Blank polierte Sterngriffe (DIN 6336 K) aus Duroplast mit umspritzter Gewindebuchse

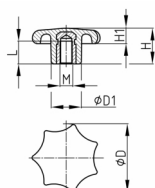


Standardfarben

- schwarz

Material

- Grundkörper: Duroplast FS 31
- Gewinde: Stahl verzinkt



- St = Gewindebuchse aus verzinktem Stahl
- MS = Gewindebuchse aus Messing

| Bestellnummer | D | D1 | H | H1 | L | M |
|-----------------|----|----|----|------|------|-----|
| | mm | mm | mm | mm | mm | |
| STG2B 20 M4 MS | 20 | 10 | 13 | 6 | 8 | M4 |
| STG2B 25 M4 MS | 25 | 12 | 16 | 7,5 | 9,5 | M4 |
| STG2B 25 M5 St | 25 | 12 | 16 | 7,5 | 9,5 | M5 |
| STG2B 32 M5 St | 32 | 14 | 20 | 10,2 | 10,5 | M5 |
| STG2B 32 M6 St | 32 | 14 | 20 | 10,2 | 12 | M6 |
| STG2B 40 M5 St | 40 | 18 | 25 | 12,5 | 12 | M5 |
| STG2B 40 M6 St | 40 | 18 | 25 | 12,5 | 13,5 | M6 |
| STG2B 40 M8 St | 40 | 18 | 25 | 12,5 | 14 | M8 |
| STG2B 40 M10 St | 40 | 18 | 25 | 12,5 | 16 | M10 |
| STG2B 50 M6 St | 50 | 22 | 33 | 15 | 13,5 | M6 |
| STG2B 50 M8 St | 50 | 22 | 33 | 15 | 16 | M8 |
| STG2B 50 M10 St | 50 | 22 | 33 | 15 | 18 | M10 |
| STG2B 50 M12 St | 50 | 22 | 33 | 15 | 18 | M12 |
| STG2B 63 M8 St | 63 | 26 | 41 | 19 | 16 | M8 |
| STG2B 63 M10 St | 63 | 26 | 41 | 19 | 21 | M10 |
| STG2B 63 M12 St | 63 | 26 | 41 | 19 | 22 | M12 |
| STG2B 80 M8 St | 80 | 35 | 51 | 23 | 16 | M8 |
| STG2B 80 M10 St | 80 | 35 | 51 | 23 | 30 | M10 |
| STG2B 80 M12 St | 80 | 35 | 51 | 23 | 30 | M12 |
| STG2B 80 M16 St | 80 | 35 | 51 | 23 | 30 | M16 |