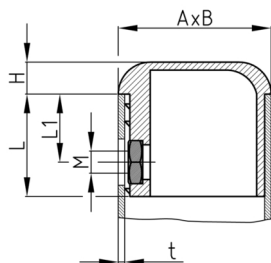


### Produktgruppe SVORB

Schraub-Eckverbinder mit Bund aus PP für Rechteckrohr und montierter Sechskantmutter

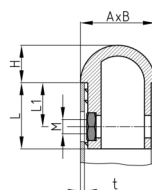
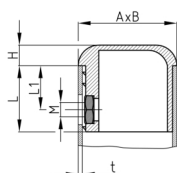


#### Standardfarben

- schwarz

#### Material

- Grundkörper: Polypropylen (PP)
- Mutter: Stahl verzinkt



- Die Belastbarkeit der Verbindungen ist stark abhängig von der Beschaffenheit der Rohre ( Schweißnähte, Rauigkeit, Toleranzen) sowie des verwendeten Fußes/Gewindes. Wir empfehlen daher eigene Versuche zur Ermittlung der Werte.
- L = Gewindemutter längsseits

Bestellnummer	A	B	H	L	L1	M	t
	mm	mm	mm	mm	mm		mm
SVORB 30x50x2 M10 L	30	50	15	35	25	M10	2
SVORB 30x60x2 M10 L	30	60	15	35	25	M10	2
SVORB 50x30x1,5 M10	50	30	15	35	25	M10	1,5
SVORB 50x30x1,5 M8	50	30	15	35	25	M8	1,5
SVORB 50x30x2 M10	50	30	15	35	25	M10	2
SVORB 60x30x2 M10	60	30	15	35	25	M10	2