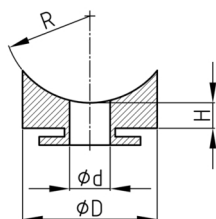


### Produktgruppe EVDRAD

Satteldistanzhülse aus PA 6 mit Radius und Befestigungsring zur Verwendung mit Serie EVRUx

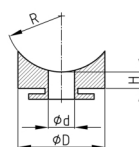
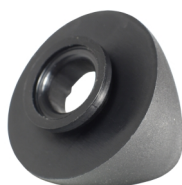


#### Standardfarben

- schwarz

#### Material

- Grundkörper: Polyamid 6 (PA 6)



### Produktinformationen

- Passend für Expanderverbinder der Serie EVRUx mit Gewinde M8 und Aufnahme für dieses Sattel-Distanzstück.
- Rundrohre unterschiedlicher Durchmesser können rechtwinklig miteinander verschraubt werden.
- Die Satteldistanzstücke sind in den Verbindern drehbar befestigt.

Bestellnummer	D	d	H	R
	mm	mm	mm	mm
EVDRAD M 8 / 21 R 10,5	21	8,2	2	10,5
EVDRAD M 8 / 22 R 13,5	22	8,2	2	13,5
EVDRAD M 8 / 27 R 13,5	27	8,2	2	13,5
EVDRAD M 8 / 33,5 R 16,75	33,5	8,2	2	16,75
EVDRAD M 8 / 40 R 20	40	8,2	2	20