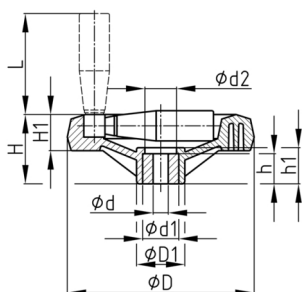


### Produktgruppe SHR2D

Speichenhandrad aus PA-GF mit zwei Speichen und Umlegegriff

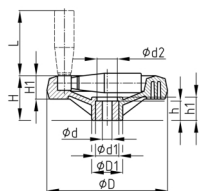


#### Standardfarben

- schwarz

#### Material

- Grundkörper: glasfaserverstärktes Polyamid (PA-GF)
- Nabe: Stahl verzinkt



#### Produktinformationen

- Material und Abmaße des Handgriffes siehe Produktgruppe UGZ.
- Selbstklebende Blende aus eloxiertem Aluminium, zur Abdeckung der Nabe nach Montage des Handrades, liegt bei.

Bestellnummer	D	d	D1	d1	d2	H	h	H1	h1	L
	mm	mm	mm	mm	mm	mm	mm	mm	mm	mm
SHR2D 80 / 8	80	8	24	18	15	35	17	18	23	46
SHR2D 80 / 10	80	10	24	18	15	35	17	18	23	46
SHR2D 100 / 10	100	10	24	18	15	37	17	20	23	46
SHR2D 100 / 12	100	12	24	18	15	37	17	20	23	46
SHR2D 126 / 10	126	10	32	24	21	46	21	24	25	65
SHR2D 126 / 12	126	12	32	24	21	46	21	24	25	65
SHR2D 126 / 14	126	14	32	24	21	46	21	24	25	65
SHR2D 126 / 15	126	15	32	24	21	46	21	24	25	65
SHR2D 160 / 10	160	10	40	26	25	52	25	26,5	31	65
SHR2D 160 / 12	160	12	40	26	25	52	25	26,5	31	65
SHR2D 160 / 14	160	14	40	26	25	52	25	26,5	31	65
SHR2D 160 / 16	160	16	40	26	25	52	25	26,5	31	65
SHR2D 200 / 10	200	10	50	30	28	62	28	28	34	75
SHR2D 200 / 16	200	16	50	30	28	62	28	28	34	75
SHR2D 200 / 20	200	20	50	30	28	62	28	28	34	75