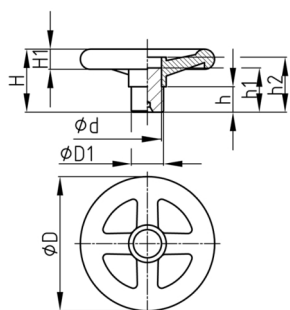


### Produktgruppe SHR4D

Speichenhandrad aus Duroplast mit vier Speichen und sichtbarer Nabe

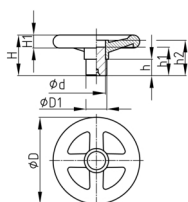


#### Standardfarben

- schwarz

#### Material

- Grundkörper: Duroplast
- Nabe: Stahl verzinkt



#### Produktinformationen

- Vorbohrung für Passung in Nabe vorhanden.

| Bestellnummer  | D   | d  | D1 | H  | h  | H1 | h1 | h2 |
|----------------|-----|----|----|----|----|----|----|----|
|                | mm  | mm | mm | mm | mm | mm | mm | mm |
| SHR4D 100 / 24 | 100 | 21 | 24 | 47 | 17 | 15 | 36 | 39 |
| SHR4D 120 / 25 | 120 | 21 | 25 | 49 | 15 | 16 | 35 | 38 |
| SHR4D 140 / 28 | 140 | 23 | 28 | 54 | 17 | 20 | 38 | 41 |
| SHR4D 160 / 32 | 160 | 27 | 32 | 56 | 21 | 22 | 40 | 43 |
| SHR4D 200 / 40 | 200 | 32 | 40 | 72 | 25 | 25 | 47 | 51 |
| SHR4D 250 / 50 | 250 | 42 | 50 | 82 | 29 | 29 | 56 | 60 |
| SHR4D 300 / 52 | 300 | 42 | 52 | 95 | 30 | 35 | 63 | 68 |