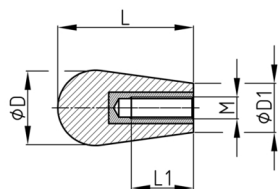


Produktgruppe KNSB

Konischer Schaltknopf aus Duroplast mit Gewindebuchse

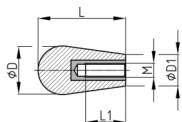


Standardfarben

- schwarz

Material

- Grundkörper: Duroplast
- Gewinde: Messing



Bestellnummer	D	D1	L	L1	M
	mm	mm	mm	mm	
KNSB 40 / M6	20	15	40	12	M6
KNSB 40 / M8	20	15	40	18	M8
KNSB 60 / M6	20	14	60	12	M6
KNSB 60 / M8	20	14	60	18	M8