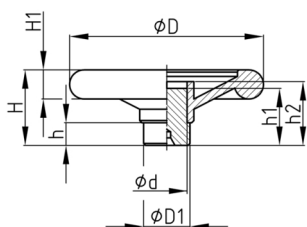


Produktgruppe SHRD

Scheibehandrad aus Duroplast mit sichtbarer Nabe

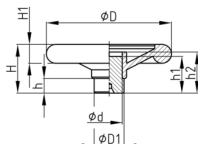


Standardfarben

- schwarz

Material

- Grundkörper: Duroplast
- Nabe: Stahl verzinkt



Produktinformationen

- Vorbohrung für Passung in Nabe vorhanden.

Bestellnummer	D	d	D1	H	h	H1	h1	h2
	mm	mm	mm	mm	mm	mm	mm	mm
SHRD 120 / 28	120	23	28	50	14	18	38	42
SHRD 160 / 40	160	32	40	63	20	22	47	53
SHRD 200 / 40	200	32	40	73	21	23	47	61