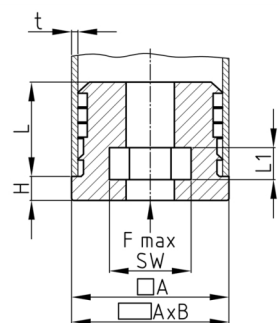


Produktgruppe VGMGK

Gewindestopfen aus PA 6 für Vierkantrohre, Sechskantmuttern oder -schrauben einlegbar

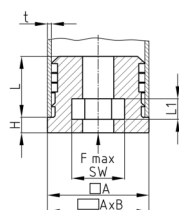
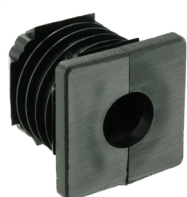


Standardfarben

- schwarz

Material

- Grundkörper: Polyamid 6 (PA 6)



Produktinformationen

- Zur Aufnahme von Sechskantmuttern DIN 934 oder Sechskantschrauben DIN 933.
- R = für Rohr mit einem Kantenradius R 6 mm
- SO = Buchse mit diagonaler Formtrennung
- *) SO = diese Buchse hat 2 Mutterkammern
- GF15 = mit 15% Glasfaser
- GF30 = mit 30% Glasfaser
- Bitte beachten Sie auch die Produktgruppen Rohrverbinder RVBx und Expanderbuchsen EBx in unserer Artikelkategorie "Verbindungselemente".

Bestellnummer	A	B	F max.	H	L	L1	SW	t
	mm	mm	kg	mm	mm	mm	mm	mm
VGMGK 18x18 M8	18	18	300	5	34	6,8	13	1-1,5
VGMGK 20x20 M6	20	20	150	5	34	5,2	10	1,5-2
VGMGK 20x20 M8	20	20	300	5	34	6,8	13	1,5-2
VGMGK 20x20 M10	20	20	300	10	33	8,2	17	1,5-2
VGMGK 25x25 M8	25	25	300	5	34	6,8	13	1-1,5
VGMGK 25x25x2 M8	25	25	300	5	34	6,8	13	2
VGMGK 25x25 M10	25	25	300	6	33	8,2	17	1,5
VGMGK 25x25x2 M10	25	25	300	5	34	8,2	17	2
VGMGK 30x20 M8	30	20	300	5	34	6,8	13	1,5
VGMGK 30x30 M8	30	30	300	5	34	6,8	13	1,5-2
VGMGK 30x30 M10	30	30	300	5	34	8,2	17	1,5-2
VGMGK 30x30 M10/ R	30	30	300	5	34	8,2	17	1-1,5
VGMGK 30x30x2,5 M10	30	30	300	5	33	8,2	17	2,5
VGMGK 32x32x2 M10	32	32	300	5	34	8,2	17	2
VGMGK 35x25 M8	35	25	300	5	33	6,8	13	1,5-2
VGMGK 35x25 M10	35	25	300	5	33	8,2	17	1,5-2
VGMGK 35x35 M8	35	35	300	5	34	6,8	13	1,5-2
VGMGK 35x35 M10	35	35	300	5	34	8,2	17	1-2
VGMGK 35x35x2 M10 SO	35	35	300	5	33	8,2	17	2



Walter Bethke GmbH & Co. KG

Technische Kunststoff - und Hybridprodukte

Bestellnummer	A	B	F max.	H	L	L1	SW	t
	mm	mm	kg	mm	mm	mm	mm	mm
VGMGK 35x35 M12	35	35	300	5	34	10,2	19	1,5-2
VGMGK 35x35x1,5 M12 SO GF 15 *	35	35	300	5	34	10,2	19	2
VGMGK 37,5x37,5 M10 GF 30	37,5	37,5	500	5	36,6	8,2	17	1,5
VGMGK 40x20 M8	40	20	300	5	33	6,8	13	1,5-2
VGMGK 40x25x2 M8	40	25	300	5	33	6,8	13	2
VGMGK 40x30 M10	40	30	300	5	34	8,2	17	1,5-2
VGMGK 40x40 M8	40	40	300	5	33	6,8	13	1,5-2
VGMGK 40x40x2 M8	40	40	300	5	34	6,8	13	2
VGMGK 40x40 M10	40	40	300	5	33	8,2	17	1,5-2
VGMGK 40x40 M10 Kurz	40	40	300	5	25	8,2	17	1,5-2
VGMGK 40x40x3 M10	40	40	300	5	33	8,2	17	3
VGMGK 40x40 M12	40	40	300	5	33	10,2	19	1,5-2
VGMGK 45x45 M8	45	45	300	5	34	6,8	13	1,5-2
VGMGK 50x25x3 M8	50	25	300	5	34	6,8	13	3
VGMGK 50x25 M10	50	25	300	5	34	8,2	17	1,5-2
VGMGK 50x30 M8	50	30	300	5	34	6,8	13	1,5-2
VGMGK 50x30 M10	50	30	300	5	34	8,2	17	1,5-2
VGMGK 50x30x2,5 M10	50	30	300	5	34	8,2	17	2,5
VGMGK 50x40 M10	50	40	300	5	33	8,2	17	1,5-2
VGMGK 50x50x2 M8	50	50	300	5	34	6,8	13	2
VGMGK 50x50x1,5 M10	50	50	300	5	34	8,2	17	1,5
VGMGK 50x50x2 M10	50	50	300	5	32	8,2	17	2
VGMGK 50x50x2,5 M10	50	50	300	5	33	8,2	17	2,5
VGMGK 55x55x2 M10	55	55	300	5	34	8,2	17	2
VGMGK 60x20 M8	60	20	300	5	33	6,8	13	1,5-2
VGMGK 60x30 M10	60	30	300	5	34	8,2	17	1,5-2
VGMGK 60x40 M10	60	40	300	5	34	8,2	17	1,5-2
VGMGK 60x60 M10	60	60	300	5	34	8,2	17	1,5-2
VGMGK 60x60 M10 SO	60	60	300	5	34	8,2	17	1,5-2
VGMGK 60x60 M12	60	60	300	5	34	10,2	19	1,5-2
VGMGK 70x25x2,5 M10	70	25	300	5	34	8,2	17	2,5
VGMGK 70x30x2 M10	70	30	300	5	34	8,2	17	2
VGMGK 80x30 M10	80	30	300	5	34	8,2	17	1,5-2
VGMGK 110x30x2,5 M10	110	30	300	5	34	8,2	17	2,5