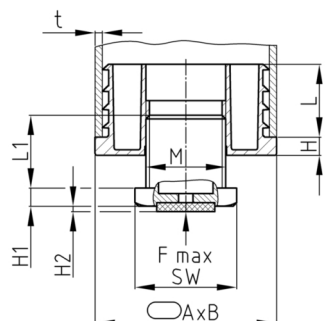


Produktgruppe OVJAF

Justierstopfen aus PA 6 für Flachovalrohre mit einteiligem Außenkörper, gespritztem Gewinde und aufgeschweißter Filzgleitfläche

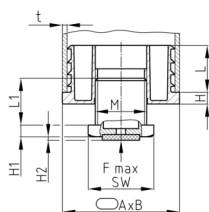


Standardfarben

- schwarz RAL 9005

Material

- Grundkörper: Polyamid 6 (PA 6)
- Gleitfläche: synthetischer Nadelfilz (PEs)



- Das Justieren der FüÙe muss im unbelasteten Zustand erfolgen.
- Die angegebene axiale, statische Belastbarkeit bezieht sich auf eine 10 mm herausgedrehte und vollflächig aufliegende Schraube.
- Die Justierstopfen sind als Lastgleiter nicht geeignet.
- Die Justierstopfen sind nicht für dynamische Belastungen vorgesehen.
- Bitte beachten Sie die Materialhinweise für Polyamid (PA).

Produktvarianten auf Anfrage

- Weitere Größen
- Andere Sonderausführungen

| Bestellnummer | A | B | F max. | H | H1 | H2 | L | L1 | M | SW | t |
|-----------------------------|----|----|--------|----|----|----|----|------|-----|----|-------|
| | mm | mm | kg | mm | mm | mm | mm | mm | | mm | mm |
| OVJAF 50x30x1,5-2/M22x25/8k | 50 | 30 | 300 | 5 | 5 | 3 | 20 | 29,5 | M22 | 28 | 1,5-2 |