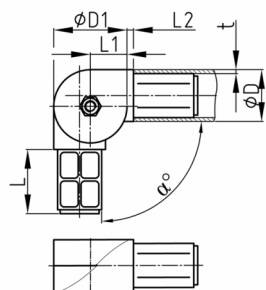


Produktgruppe KGV/R

Zwei-Wege-Steckverbinder aus PA 6.6 mit Gelenk für Rundrohr

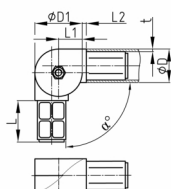


Standardfarben

- schwarz

Material

- Grundkörper: Polyamid 6 (PA 6)
- Schraube: Stahl verzinkt
- Mutter: Stahl verzinkt



Produktinformationen

- Der angegebene Verstellbereich kann stufenlos eingestellt werden.
- Lieferung erfolgt komplett montiert.

Bestellnummer	α °	D mm	D1 mm	L mm	L1 mm	L2 mm	t mm
KGV 30x2	45-200	30	45	41	22,5	4	2
KGV 40x2	40-190	40	60	44	30	3	2