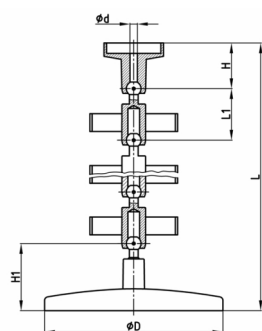


Produktgruppe KBKA

Rundes Kabelketten-Set aus PP zur Kabelzuführung zu Schreib- oder Arbeitstischen

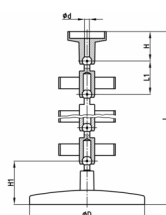


Standardfarben

- schwarz
- weißaluminium RAL 9006

Material

- Polypropylen (PP)



- Kompletterverpackung im Einzelkarton (montierte Kettenglieder mit schwerem, blechverstärkten Fuß, Tischbefestigung und Befestigungsschraube)

| Bestellnummer | d | D | H | H1 | L | L1 | Element(e) |
|---------------|-----|-----|----|----|------|----|------------|
| | mm | mm | mm | mm | mm | mm | Stück |
| KBKA 750 mm | 2,5 | 125 | 21 | 40 | 750 | 30 | 25 |
| KBKA 1200 mm | 2,5 | 125 | 21 | 40 | 1200 | 30 | 40 |