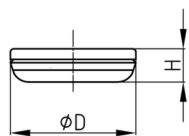


Produktgruppe FTCAW

Selbstklebende runde Möbelgleiter aus PS mit einer Gleitfläche aus Wollfilz

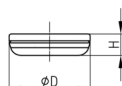


Standardfarben

- braun
- weiß

Material

- Grundkörper: Polystyrol (PS), schlagfest (SB)
- Gleitfläche: Wollfilz



Produktinformationen

- Die selbstklebenden Filzgleiter bieten dank der schalenförmigen Form des Filzes ein perfektes Gleiten zwischen den Fugen von Fliesen.
- Das Produkt kann bei Stühlen aus Holz, Metall oder Kunststoff verwendet werden.

Bestellnummer	D	H
	mm	mm
FTCAW 17	17	7,5
FTCAW 20	20	7,5
FTCAW 24	24	7,5
FTCAW 28	28	7,5