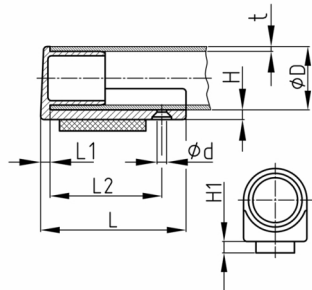


### Produktgruppe ZF

Winkelgleiter aus PE mit Filzgleitfläche ohne Lamellen

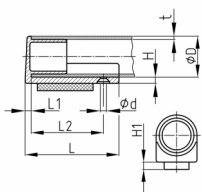


#### Standardfarben

- schwarz

#### Material

- Grundkörper: Polyethylen (PE)
- Gleitfläche: Filz



- Zum Abschluss von Auslegern

Bestellnummer	d	D	H	H1	L	L1	L2	t
	mm	mm	mm	mm	mm	mm	mm	mm
ZF 25x2	5,2	25	7,5	3,5	65,5	5,5	49	2
ZF 28x2	5,2	28	7,5	4	64,5	6	48,5	2
ZF 30x2	5,2	30	6	4	44,7	7	20,5	1,5
ZF 32x1,5	5,2	32	8,2	4	52	6	29	1,5
ZF 35x1,5	5,2	35	6	4	52	7,5	28	2
ZF 35x2	5,2	35	6	4	52	7,5	27,5	2