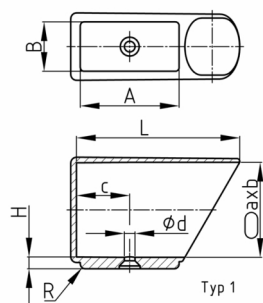


### Produktgruppe OGK2

Ovale Winkelgleitkappen (Trittschutz, Kippelradius) aus PA 6 zum Abschluss von Auslegern

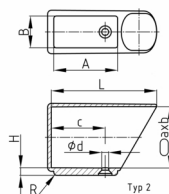
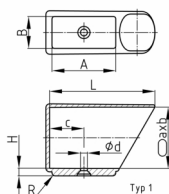


#### Standardfarben

- schwarz RAL 9005

#### Material

- Polyamid 6 (PA 6)



- Je nach Rohrtoleranz und Oberflächenbeschaffenheit des Rohres ist ein Festsitz gegeben und eine Sicherungsschraubung nicht erforderlich- Prüfung und Festlegung erfolgt durch den Abnehmer.

#### Produktvarianten auf Anfrage

- Transparentes / transluzentes Material, sonstige Sonderfarben (Farben, Mindestmengen, Rüstkosten, Preiszuschläge)
- Mit ihrem eingravierten Firmenlogo (Werkzeug-, Rüstkosten, Mindestmengen)
- Mit ihrem Tampondruck-Firmenlogo (Einrichtungs-, Druckkosten, Mindestmengen)

| Bestellnummer | Typ | a  | b  | A    | B  | c    | d   | H  | L ca. |
|---------------|-----|----|----|------|----|------|-----|----|-------|
|               |     | mm | mm | mm   | mm | mm   | mm  | mm | mm    |
| OGK2 38x20    | 2   | 38 | 20 | 54,5 | 20 | 48,5 | 5,7 | 6  | 83    |
| OGK2 40x20    | 2   | 40 | 20 | 54,5 | 20 | 48,5 | 5,7 | 6  | 83    |
| OGK2 50x30    | 1   | 50 | 30 | 52   | 26 | 28   | 5,7 | 6  | 89    |
| OGK2 60x30    | 1   | 60 | 30 | 56,5 | 27 | 30,5 | 5,7 | 6  | 94    |