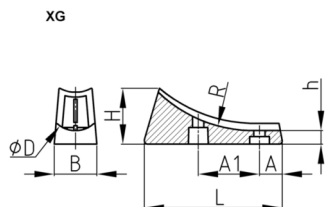


### Produktgruppe XG

Schalengleiter aus PE für Freischwinger

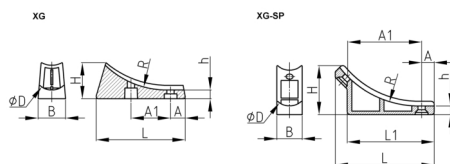


#### Standardfarben

- schwarz

#### Material

- Grundkörper: Polyethylen (PE)



| Bestellnummer   | A   | A1   | B    | D  | h   | H    | L    | L1 | R  |
|-----------------|-----|------|------|----|-----|------|------|----|----|
|                 | mm  | mm   | mm   | mm | mm  | mm   | mm   | mm | mm |
| XG 22 / 71      | 9,5 | 42,3 | 27   | 22 | 6,5 | 25,8 | 71   |    | 90 |
| XG 25 / 72,5 SP | 9,5 | 51   | 25,5 | 25 | 8,3 | 38   | 72,5 | 63 | 80 |
| XG 25 / 72,5    | 9,5 | 42,3 | 30   | 25 | 8,3 | 30,2 | 71   |    | 80 |
| XG 32 / 75      | 12  | 28   | 32,5 | 32 | 8,3 | 30   | 75   |    | 96 |
| XG 38 / 75      | 12  | 28   | 32   | 38 | 8,3 | 30   | 75   |    | 96 |