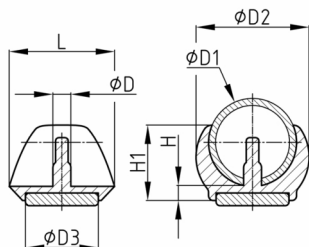


### Produktgruppe KKSGUG

Ellipsoid förmige Klemmschalengleiter aus PA 6 mit PTFE- Gleitfläche

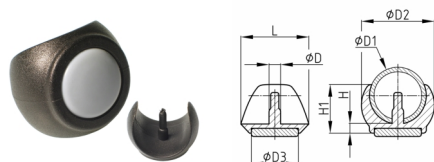


#### Standardfarben

- schwarz RAL 9005

#### Material

- Grundkörper: Polyamid 6 (PA 6)
- Gleitfläche: Polytetrafluorethylen (PTFE)



#### Produktinformationen

- Minimale Bodenreibung durch PTFE - Gleitauflage
- Sehr gute Geräuschdämpfung durch Kunststoff-/Gummipuffer im Gleiteinsatz.
- Für die Serien KKSGx bestehen Schutzrechte.

#### Produktvarianten auf Anfrage

- Sonderfarben (Farben, Mindestmengen, Rüstkosten, Preiszuschläge)
- Mit ihrem eingravierten Firmenlogo (Werkzeug-, Rüstkosten, Mindestmengen)

Bestellnummer	Bohrungs-Ø	D	D1	D2	D3	H	H1	L
	mm	mm	mm	mm	mm	mm	mm	mm
KKSGUG 22	5,8-5,9	5,7	21-24	28,5	20	5	20,5	26
KKSGUG 24	5,8-5,9	5,7	23-24	33,5	20	5	22	30,5
KKSGUG 25	5,8-5,9	5,7	24-26	34	20	4,5	22	31,5
KKSGUG 28	5,8-5,9	5,7	27-29	36	25	5	24	33,5
KKSGUG 30	5,8-5,9	5,7	30-32	40	25	5	24,5	34,5
KKSGUG 32	5,8-5,9	5,7	32-34	41,5	25	5	27	36
KKSGUG 35	6,5-6,6	6,4	34-36	44,5	25	5,5	27,5	38,5