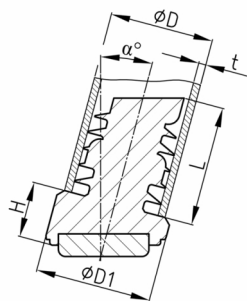


### Produktgruppe RSUG

Schräge Lamellengleiter aus PA 6 für Rundrohre mit PTFE-Gleitfläche für Möbel und Gestelle

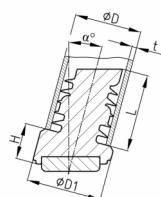


#### Standardfarben

- schwarz RAL 9005

#### Material

- Grundkörper: Polyamid 6 (PA 6)
- Gleitfläche: Polytetrafluorethylen (PTFE)



#### Produktinformationen

- Sehr gute Geräuschdämpfung durch Kunststoff-/Gummipuffer im Gleiteinsatz.
- Minimale Bodenreibung durch Teflon® Gleitauflage

Bestellnummer	α	D	D1	H	L ca.	t
	°	mm	mm	mm	mm	mm
RSUG 25x1,5-2 / 18°	18	25	26,5	20	20	1,5-2