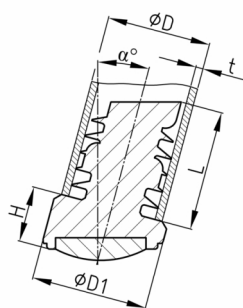


Produktgruppe RSH

Schräge Lamellengleiter aus PA 6 für Rundrohre mit PVC-P Gleitschutzeinsatz für Möbel und Gestelle

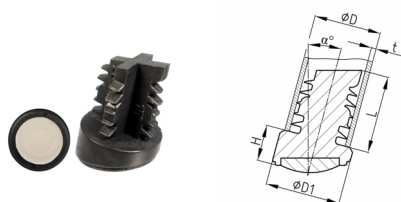


Standardfarben

- schwarz RAL 9005

Material

- Grundkörper: Polyamid 6 (PA 6)
- Hafteinsatz: Weich-PVC (PVC-P)



Produktinformationen

- Rutschhemmend durch Weich-PVC (PVC-P) Hafteinsatz

Bestellnummer	α °	D mm	D1 mm	H mm	L max. mm	t mm
RSH 20x1,5-2 / 15°	15	20	20	15	20	1,5-2
RSH 20x2-2,5 / 24°	24	20	20	15	20	2-2,5