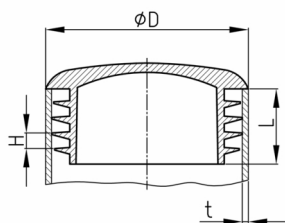


Produktgruppe SRL

Lamellenstopfen mit stark gewölbtem Boden (nicht als Gleiter geeignet)

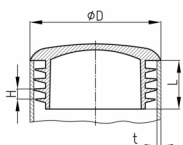


Standardfarben

- schwarz RAL 9005
- signalweiß RAL 9003
- verkehrsgrau A RAL 7042

Material

- Polyethylen (PE)



Produktinformationen

- Wandstärken:
- Lamellenstopfen ohne Angabe der Rohrwandstärke passen im allgemeinen für Rohrwandstärken 1,5 - 2 mm. Bitte geben Sie bei Bestellungen die Rohrwandstärke an.
- Einsatz:
- Die Stopfen sind für den Einsatz in Rohren oder äquivalenten Bohrungen mit freien, den lichten Nennmaßen entsprechenden Durchgängen in mindestens Schaftlänge vorgesehen.
- Produktionstechnisch bedingt kann ein Restanguss die Schaftlänge überragen.
- Material und Ausführung des Schaftes stellen den Halt gegen Herausfallen und eine ausreichend leichtgängige Montage sicher.
- Für die Verwendung als Gleiter (bedingte Scherfestigkeit) und für eine ausreichend leichtgängige Montage in Rohren größerer Wandstärken empfiehlt sich eine Anfasung des Rohrinneendurchmessers (ca. 0,3 - 0,5 x 60°).
- Oberfläche:
- Abhängig vom gewählten Artikel kann die Oberflächenbeschaffenheit zwischen poliert und erodiert variieren.
- Lamellen:
- Die Lamellen sind geschlossen oder unterbrochen.
- Die Lamellen sind nicht zur Abdichtung gegen Flüssigkeiten geeignet.
- Die Anzahl der Lamellen je Stopfen variiert zwischen 2-4 Lamellen.
- In der Regel sind ungerade, auf einen 1/10 mm gerundete Rohraußendurchmesser (als Teil der Artikelnummer oder Bestellnummer) ein Hinweis darauf, dass diese Größen aus dem Imperial System stammen oder dort gebräuchlich sind.

Produktvarianten auf Anfrage

- Sonderfarben (Farben, Mindestmengen, Rüstkosten, Preiszuschläge)
- Mit ihrem eingravierten Firmenlogo (Werkzeug-, Rüstkosten, Mindestmengen)
- Mit ihrem Tampondruck-Firmenlogo (Einrichtungs-, Druckkosten, Mindestmengen)
- Die meisten Stopfen können auch aus geeigneten, härteren TPE's gefertigt werden (TPE= thermoplastisches Elastomer -> größerer Gebrauchstemperaturbereich, geräuschkämpfend, rutschhemmend).

Bestellnummer	D	H	L	t
	mm	mm	mm	mm
SRL 10x0,8-1,5	10	2,5	10	0,8-1,5
SRL 12x0,8-2	12	2,5	10	0,8-2
SRL 14x0,8-2	14	3	11,5	0,8-2
SRL 15x0,8-2	15	3	11,5	0,8-2
SRL 16x0,8-2	16	3	11,5	0,8-2
SRL 18x0,25-1,5	18	3	11,5	0,25-1,5



Walter Bethke GmbH & Co. KG

Technische Kunststoff - und Hybridprodukte

Bestellnummer	D	H	L	t
	mm	mm	mm	mm
SRL 18x0,8-2,5	18	3	11,5	0,8-2,5
SRL 19x0,8-2,5	19	3	11,5	0,8-2,5
SRL 20x0,8-2,5	20	3	11,5	0,8-2,5
SRL 21x0,8-2,5	21	3	11,5	0,8-2,5
SRL 22x0,8-3	22	3	11,5	0,8-3
SRL 22x2-4	22	3	11,5	2-4
SRL 23x0,8-3	23	3	11,5	0,8-3
SRL 25x1-2,5(3)	25	3	11,5	1-2,5
SRL 25x3-5	25	3	11,5	3-5
SRL 26x0,8-3	26	3	11,5	0,8-3
SRL 27x0,8-3	27	3	11,5	0,8-3
SRL 28x0,8-2,5(3)	28	3	11,5	0,8-2,5
SRL 30x0,8-2,5	30	3	11,5	0,8-2,5
SRL 30x2,5-4,5	30	3	11,5	2,5-4,5
SRL 32x0,8-3	32	3	11,5	0,8-3
SRL 32x2,5-5	32	3	11,5	2,5-5
SRL 34x0,8-3	34	3	11,5	0,8-3
SRL 34x3,5-4 (3-5)	34	3	11,5	3,5-4 (3-5)
SRL 35x1-3	35	3	11,5	1-3
SRL 35x3-5	35	3	11,5	3-5
SRL 36x1-3	36	3	11,5	1-3
SRL 37x1-3	37	3	11,5	1-3
SRL 38x1-3	38	3	11,5	1-3
SRL 38x3-5	38	3	11,5	3-5
SRL 40x1-3	40	3	11,5	1-3
SRL 40x3-5	40	3	11,5	3-5
SRL 42x0,8-2,5	42	3	11,5	0,8-2,5
SRL 42x2,5-5	42	3	11,5	2,5-5
SRL 45x0,8-3	45	3	11,5	0,8-3
SRL 45x3-5	45	3	11,5	3-5
SRL 48,4x1,2-3,6	48,4	3	11,5	1,2-3,6
SRL 48,4x2,5-5,2	48,4	3	11,5	2,5-5,2
SRL 50x1-2,5	50	3	11,5	1-2,5
SRL 50x2,5-4,5	50	3	11,5	2,5-4,5
SRL 50x4,5-6,5	50	3	11,5	4,5-6,5
SRL 55x1-3	55	3	14,5	1-3
SRL 55x3-5	55	3	14,5	3-5
SRL 57,2x1,2-2,7	57,2	3	14,5	1,2-2,7
SRL 60x1-3	60	4	18	1-3
SRL 60x3-5	60	3	18	3-5
SRL 65x1,5-3,5	65	4,5	21	1,5-3,5
SRL 65x3-5	65	4,5	21	3-5
SRL 70 x1-3,5	70	4,5	21	1-3,5
SRL 75x1-2,5(3)	75	4,5	21	1-2,5(3)
SRL 75x3-5	75	4,5	21	3-5
SRL 76,2x1,5-3,5	76,2	4,5	21	1,5-3,5
SRL 76,2x3,5-6	76,2	4,5	21	3,5-6



Walter Bethke GmbH & Co. KG

Technische Kunststoff - und Hybridprodukte

Bestellnummer	D	H	L	t
	mm	mm	mm	mm
SRL 88,9x1,8-3,5	88,9	4,5	21	1,8-4