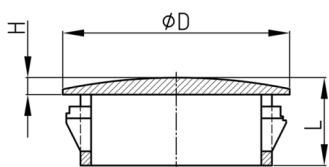


Produktgruppe HSA

Runde Abdeckstopfen aus PA 6, nicht entfernbar

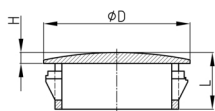


Standardfarben

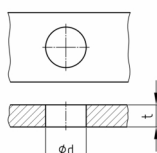
- schwarz

Material

- Polyamid 6.6 (PA 6.6)



Blech, Platte / Sheet, Panel



Produktinformationen

- Zum Verblenden von ungenutzten Bohr- und Montagelöchern in Blechen, Tafeln oder Gehäusen
- Nicht oder nur zerstörend entfernbar
- Einfach, schnell und sicher
- Halogenfrei
- 105 °C max. zulässige Gebrauchstemperatur
- Brennverhalten: UL 94V-2
- UL und CSA zugelassen (USA)

Bestellnummer	d	D	H	L	t
	mm	mm	mm	mm	mm
HSA 2590	4,7	6,6	1,1	5,9	1,6
HSA 2603	6,4	7,9	1,1	7,9	1,6
HSA 2613	7,9	9,5	1,6	7,9	1,6
HSA 2617	9,5	11,9	1,6	10,3	3,2
HSA 2633	11,1	13,5	1,6	10,3	3,2
HSA 2643	12,7	14,7	1,6	10,3	3,2
HSA 2653	14,3	16,7	1,6	10,3	3,2
HSA 2663	15,9	18,2	1,6	10,3	3,2
HSA 2673	17,4	19,8	1,6	10,3	3,2
HSA 2683	19,1	23,4	1,6	10,3	3,2
HSA 2693	20,6	25,1	1,6	10,3	3,2
HSA 2703	22,2	25,8	1,6	11,5	3,2
HSA 2713	25,4	30,6	1,6	11,5	3,2
HSA 2723	28	30,9	1,6	11,5	3,2
HSA 2733	30,1	33,3	1,6	11,5	3,2
HSA 2740	31,8	34,9	1,6	11,5	3,2
HSA 2753	34,9	38,1	1,6	11,6	3,2
HSA 2763	38,1	42,4	1,6	11,5	3,2
HSA 2773	44,5	48,4	1,6	11,5	3,2
HSA 2783	50,8	55,1	2,3	12,2	3,2



Walter Bethke GmbH & Co. KG

Technische Kunststoff - und Hybridprodukte

Bestellnummer	d	D	H	L	t
	mm	mm	mm	mm	mm
HSA 2403	53,2	59,5	2,8	19,1	6,4
HSA 2411	57,2	61,5	2,8	19,1	6,4
HSA 2790	63,6	69	2,8	19,1	6,4
HSA 2455	76,2	80,5	2,8	19,1	6,4
HSA 2482	85,7	92,9	2,8	19,1	6,4
HSA 2464	88,9	92,9	2,8	19,1	6,4
HSA 2473	101,6	105,6	2,5	19,1	6,4