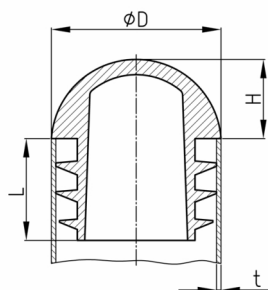


Produktgruppe ITSA

Lamellenstopfen mit Kugelkopf aus PE für Rundrohre

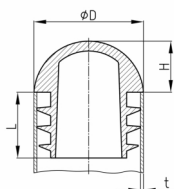


Standardfarben

- schwarz RAL 9005
- signalweiß RAL 9003
- verkehrsgrau A RAL 7042

Material

- Polyethylen (PE)



Produktinformationen

- Die Stopfen sind für den Einsatz in Rohren oder gleichwertigen Bohrungen mit freiem Durchgang entsprechend der lichten Nennweite von mindestens Schaftlänge vorgesehen.
- Aus produktionstechnischen Gründen kann ein Restanguss die Schaftlänge überragen.
- „+“ = abweichende Standardfarben möglich
- In der Regel weisen ungerade, auf 1/10 mm gerundete Rohraußendurchmesser (als Teil der Artikel- oder Bestellnummer) darauf hin, dass diese Größen aus dem Imperial-System stammen oder dort gebräuchlich sind.

Produktvarianten auf Anfrage

- Sonderfarben (Farben, Mindestmengen, Rüstkosten, Preiszuschläge)
- Mit ihrem eingravierten Firmenlogo (Werkzeug-, Rüstkosten, Mindestmengen)

| Bestellnummer | D | H | L | t |
|------------------|------|------|------|---------|
| | mm | mm | mm | mm |
| ITSA 16x1-2 | 16 | 7,5 | 12 | 1-2 |
| ITSA 18 x 1-2 | 18 | 8 | 12 | 1-2 |
| ITSA 19,1x1,2-2 | 19,1 | 9,5 | 14 | 1,2-2 |
| ITSA 20x1-2 | 20 | 9,5 | 15,5 | 1-2 |
| ITSA 22x1-1,5 | 22 | 10,5 | 15,5 | 1-1,5 |
| ITSA 22x1,5-2 | 22 | 10,5 | 15,5 | 1,5-2 |
| ITSA 25x1-2 | 25 | 10,5 | 15,5 | 1-2 |
| ITSA 27x 1-2 | 27 | 13,5 | 15,5 | 1-2 |
| ITSA 28x 1-2 | 28 | 14 | 15,5 | 1-2 |
| ITSA 28x 1,5-2,5 | 28 | 14 | 15,5 | 1,5-2,5 |
| ITSA 30x1-2 | 30 | 13,5 | 17,5 | 1-2 |
| ITSA 32x1-2 | 32 | 15,5 | 19,5 | 1-2 |
| ITSA 34x1,2-2,5 | 34 | 17 | 19,5 | 1,2-2,5 |
| ITSA 35x1-2 | 35 | 16,5 | 19,5 | 1-2 |
| + ITSA 40x1,5-2 | 40 | 20 | 12 | 1,5-2 |
| ITSA 42x1,5-2,5 | 42 | 21 | 30 | 1,5-2,5 |
| ITSA 44,5x1,2-2 | 44,5 | 22 | 30 | 1,2-2 |
| ITSA 45x1,5-2,5 | 45 | 22 | 30 | 1,5-2,5 |



Walter Bethke GmbH & Co. KG

Technische Kunststoff - und Hybridprodukte

| Bestellnummer | D | H | L | t |
|-------------------|------|------|------|---------|
| | mm | mm | mm | mm |
| ITSA 48,4x1,5-2,5 | 48,4 | 24,2 | 30 | 1,5-2,5 |
| ITSA 48,4x3-5 | 48,4 | 24,2 | 30 | 3-5 |
| ITSA 50x1,5-2,5 | 50 | 25 | 30 | 1,5-2,5 |
| ITSA 50,8x1,2-2,5 | 50,8 | 25,5 | 30 | 1,2-2,5 |
| ITSA 57,2x1,5-2,5 | 57,2 | 29 | 35,5 | 1,5-2,5 |
| ITSA 60x1,5-2,5 | 60 | 30 | 40 | 1,5-2,5 |
| ITSA 76,2x2-3,5 | 76,2 | 38,5 | 40 | 2-3,5 |