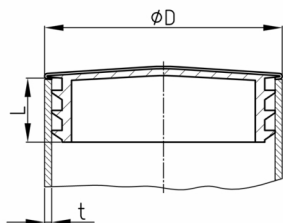


### Produktgruppe CRM

Sichtstopfen aus PE mit chrom-/nickelfarbener Metallabdeckung für Rundrohre

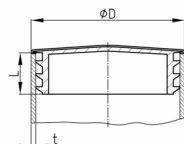


#### Standardfarben

- chrom-/ nickelfarben

#### Material

- Polyethylen (PE)



### Produktinformationen

- Chrom-/ nickelfarbene Metallabdeckung:
- Die Metallabdeckung weist in der Regel im Stopfensitz etwas Spiel auf.
- Die Metallabdeckung ist bedingt kratzfest und gilt nicht als hochglänzend vernickelt.
- Die Metallabdeckung ist bedingt korrosionsbeständig (Einsatz im Außenbereich + Feuchtigkeit).
- In der Regel weisen ungerade, auf 1/10 mm gerundete Rohraußendurchmesser (als Teil der Artikel- oder Bestellnummer) darauf hin, dass diese Größen aus dem Imperial-System stammen oder dort gebräuchlich sind.

Bestellnummer	D	L	t
	mm	mm	mm
CRM 50x1	50	12	1
CRM 50x1,2	50	12	1,2
CRM 50x1,5	50	12	1,5
CRM 50x2	50	12	2
CRM 60x1	60	16	1
CRM 60x1,2	60	16	1,2
CRM 60x1,5	60	16	1,5
CRM 60x2	60	16	2
CRM 80x1,2	80	12	1,2
CRM 80x1,5	80	12	1,5