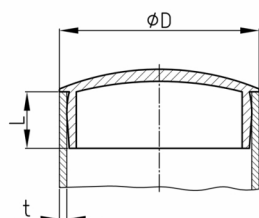


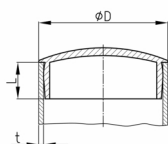
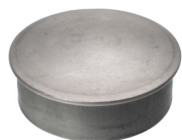
### Produktgruppe CM

Stahlstopfen für Rundrohre (blank)



#### Material

• Stahl



• In der Regel weisen ungerade, auf 1/10 mm gerundete Rohraußendurchmesser (als Teil der Artikel- oder Bestellnummer) darauf hin, dass diese Größen aus dem Imperial-System stammen oder dort gebräuchlich sind.

Bestellnummer	D	L	t
	mm	mm	mm
CM 16x1,5	16	7	1,5
CM 18x1	18	7	1
CM 18x1,2	18	7	1,2
CM 18x1,5	18	7	1,5
CM 20x1	20	10	1
CM 20x1,2	20	10	1,2
CM 20x1,5	20	10	1,5
CM 22x1,2	22	9	1,2
CM 22x1,5	22	9	1,5
CM 25x1,2	25	9	1,2
CM 25x1,5	25	9	1,5
CM 28x1,5	28	7	1,5
CM 30x0,85	30	8	0,85
CM 30x1,5	30	8	1,5
CM 30x2	30	8	2
CM 32x1	32	8	1
CM 32x1,2	32	8	1,2
CM 32x1,5	32	8	1,5
CM 32x2	32	8	2
CM 35x1	35	9	1
CM 35x1,2	35	9	1,2
CM 35x1,5	35	9	1,5
CM 40x1	40	9	1
CM 40x1,5	40	9	1,5



# Walter Bethke GmbH & Co. KG

Technische Kunststoff - und Hybridprodukte