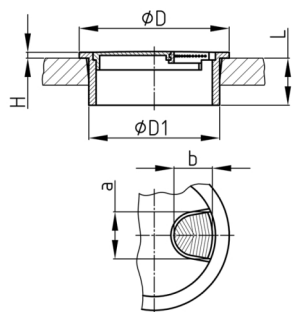


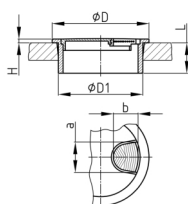
Produktgruppe KDM

Runde dreiteilige Kabeldurchführungen aus Zinkdruckguß



Material

- Zink-Druckguß



- C = Zinkdruckguss glanzverchromt
- E = Zinkdruckguss mit Edelstahl-Finishing (gebürstet)

Bestellnummer	a	b	D	D1	H	L
	mm	mm	mm	mm	mm	mm
KDM 66 / 59+1 / 22 E	24	21	66	59+1	1,3	22
KDM 88 / 79+1 / 22 E	29	26	88	79+1	1,3	22
KDM 66 / 59+1 / 22 C	24	21	66	59+1	1,3	22
KDM 88 / 79+1 / 22 C	29	26	88	79+1	1,3	22