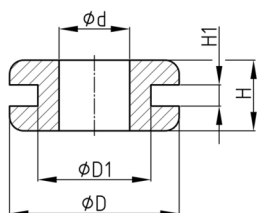


Produktgruppe KD

Kabeldurchführungstüllen aus Weich-PVC

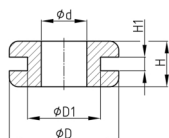


Standardfarben

- schwarz RAL 9005

Material

- Weich-PVC (PVC-P), ca. 60 Shore A



Produktinformationen

- Brennverhalten: Die Daimler-Benz Liefervorschrift 5307 Kat. 2 wird erfüllt
- Unbedenklicher, phthalatfreier Weichmacher (Spielzeug, Lebensmittelkontakt)
- Farben und Stabilisatoren sind lebensmittelecht.
- *) = Tülle KD 706 ist einseitig dünnwandig geschlossen.

Produktvarianten auf Anfrage

- Sonderfarben (Farben, Mindestmengen, Rüstkosten, Preiszuschläge)
- Fertigung in verschiedenen, mittleren Shore A-Härten in TPE-V ab 70 Shore A möglich (Kurzzeittemperatur bis 140 °C, Dauergebrauchstemperatur 120 °C).
- Sonderanfertigungen in allen Elastomeren (Gummi, Silikon usw.) sind nicht möglich.
- Weich-PVC (PVC-P) elektrisch ableitfähig

Bestellnummer	d	D	D1	H	H1
	mm	mm	mm	mm	mm
KD 701	4,5	9,5	6,5	6	1,2
KD 715	5	11	8	6	1,5
KD 702	6	11,5	8	6	1
KD 717	6	11,5	9	6	1,5
KD 707	6	12,4	9,4	8	2
KD 710	8	18	14	6	1
KD 209	8	14	10	5,5	1,5
KD 716	8	14	10	8	1,5
KD 703	9	16	11	6,5	1
KD 712	9	16	12	6,5	1,5
KD 1	10	18	13	5,5	1
KD 711	10	18	12	8	1,2
KD 12	10	18	13	6	1,5
KD 709	10	17,5	12	7	2
KD 11	10	18	13	8	3
KD 704	10	18	12	11	4
KD 10	12	20	15	7	1,5
KD 9	12	20	15	7	2



Walter Bethke GmbH & Co. KG

Technische Kunststoff - und Hybridprodukte

Bestellnummer	d	D	D1	H	H1
	mm	mm	mm	mm	mm
KD 2	12	22	17	10	4
KD 3	13	21	16	7	1,5
KD 215	15	25	18	9	2
KD 6	16	25	20	7	1,5
KD 7	16	25	20	7	2
KD 8	16	25	20	8	2,5
KD 216	16	30	24	11	3
KD 706 *	20	33	30	11	3
KD 223	23	39	29	10	1,5
KD 5	23	33	28	8	2
KD 323	23	39	29	10	3
KD 4	25	35	30	9	3
KD 332	32	46	38	11	3