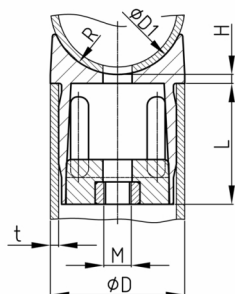


### Produktgruppe RVB 90

Universelle, form- und reibschlüssige 90 Grad Verbinder für Rundrohre aus PA



#### Standardfarben

- schwarz RAL 9005

#### Material

- Grundkörper: Polyamid 6 (PA 6)
- Mutter: Stahl verzinkt



#### Produktinformationen

- Die Verwendung von dünnwandigen Rohren in Verbindung mit geringer Festigkeit (z.B. weiches, flexibles Aluminium und Kunststoff mit Rohrwandstärke 1 mm) ist aufgrund des erheblichen Expandereffektes nicht zu empfehlen.
- Die Schraube, mit der die vormontierte Konusmutter (im Verbinder positioniert) verschraubt wird, reicht durch das unter 90° zu befestigende Profil - diese Schraube ist nicht im Lieferumfang enthalten und wird nach Festlegung der benötigten Länge vom Kunden zugewiesen und montiert.
- Die Auszugsfestigkeit hängt vor allem von der Rohrtoleranz und der Oberflächenbeschaffenheit des Innenrohres ab (glatte, in das Innenrohr hineinragende Beschichtungen sind zu vermeiden, Schmiermittelrückstände sind zu entfernen).
- Die Rohrverbinder werden vormontiert geliefert.
- Der Verbinder wird bis zum Bundanschlag in das Rohr 1 geschoben und das Rohr 2 nach formschlüssigem Kontakt mit dem Rohr 1 kraftschlüssig verschraubt/angezogen.
- Bei trockenen, blanken, öl- und beschichtungsfreien Rohren mit ausreichender Festigkeit können hohe Auszugsfestigkeiten mit relativ geringen Anzugsmomenten erreicht werden.
- Die Verbindungen können bis zum Konusanschlag nachgezogen werden. Dabei ist jedoch die Rohrfestigkeit zu beachten (Rohraufweitung).
- Für 90°-Verbindungen von Rundrohren mit Profilen wie Rundrohr, Flachovalrohr oder Halbrundprofil.

#### Produktvarianten auf Anfrage

- Weitere Größen (Nenn-Ø und Rohrwandstärke)
- Größen RVB 90 für Anlagerohr 2 mit abweichendem Rohrdurchmesser

Bestellnummer	D	D1	H	L	M	t
	mm	mm	mm	mm		mm
RVB 90 / 15x1	15	15	2	20	M6	1
RVB 90 / 16x1	16	16	2	20	M6	1
RVB 90 / 16x1,5	16	16	2	20	M6	1,5
RVB 90 / 18x1	18	18	2	20	M6	1
RVB 90 / 18x1,5	18	18	2	20	M6	1,5
RVB 90 / 20x1	20	20	2	20	M6	1
RVB 90 / 20x1,5	20	20	2	20	M6	1,5
RVB 90 / 22x1	22	22	2	20	M6	1
RVB 90 / 22x1,5	22	22	2	20	M6	1,5
RVB 90 / 23x1	23	23	2	20	M6	1
RVB 90 / 24x1	24	24	2	20	M6	1



# Walter Bethke GmbH & Co. KG

Technische Kunststoff - und Hybridprodukte

Bestellnummer	D	D1	H	L	M	t
	mm	mm	mm	mm		mm
RVB 90 / 24x1,5	24	24	2	20	M6	1,5
RVB 90 / 25x1	25	25	2	26	M6	1
RVB 90 / 25x1,5	25	25	2	26	M6	1,5
RVB 90 / 25x2	25	25	2	26	M6	2
RVB 90 / 26x1	26	26	2	26	M6	1
RVB 90 / 26x1,5	26	26	2	26	M6	1,5
RVB 90 / 26x2	26	26	2	26	M6	2
RVB 90 / 26x2,5	26	26	2	26	M6	2,5
RVB 90 / 27x1	27	27	2	26	M6	1
RVB 90 / 27x1,5	27	27	2	26	M6	1,5
RVB 90 / 27x2	27	27	2	26	M6	2
RVB 90 / 27x2,5	27	27	2	26	M6	2,5
RVB 90 / 28x1	28	28	2	26	M6	1
RVB 90 / 28x1,5	28	28	2	26	M6	1,5
RVB 90 / 28x2	28	28	2	26	M6	2
RVB 90 / 28x2,5	28	28	2	26	M6	2,5
RVB 90 / 30x1	30	30	2	26	M6	1
RVB 90 / 30x1,5	30	30	2	26	M6	1,5
RVB 90 / 30x2	30	30	2	26	M6	2
RVB 90 / 32x1	32	32	2	26	M6	1
RVB 90 / 32x1,5	32	32	2	26	M6	1,5
RVB 90 / 32x2	32	32	2	26	M6	2
RVB 90 / 32x2,5	32	32	2	26	M6	2,5