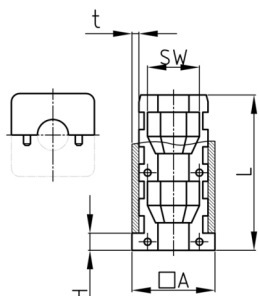


Produktgruppe EBQ

Zusammengesetzte Expanderbuchsen mit Bund aus PA für Vierkantrohre, Sechskantmuttern oder -schrauben einlegbar

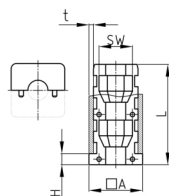
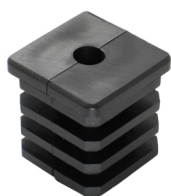


Standardfarben

- schwarz

Material

- Polyamid (PA)



Produktinformationen

- Diese zweiteiligen Expanderbuchsen mit Bund haben konische Kammern für Sechskantmuttern oder -schrauben. Beim Anziehen des Gewindes wird die Außenwand des Einsatzes gegen die Innenwand des Rohres gepresst (Dübeleffekt). Dieser Effekt erfordert ein vollständiges Anziehen des Gewindes.
- Die Buchsen sind gemäß den Angaben in der Tabelle für genau definierte Wandstärken bestimmt.
- Die Belastbarkeitsangaben beziehen sich auf die Verwendung in Stahlrohren.
- Auftragsbezogene Fertigung bei einzelnen Artikelgrößen! Mindestmenge bitte anfragen.
- OL = ohne Lamellen
- LG = Sonderausführung mit 3 Mutterkammern
- Verwendung als Gewindestopfen in Kombination mit Stellschrauben -> siehe Kategorie "Höhenverstellelemente".
- Expanderwirkung nur bei vollständig angezogener Stellschraube!
- Rohrverlängerungen (1 Expander mit Mutter und 1 Expander mit Schraube)
- Rollenbefestigung

Bestellnummer	A	H	L	SW	t	F max.
	mm	mm	mm	mm	mm	kg
EBQ 20x20x1,5 /M6	20	5	42	10	1,5	150
EBQ 20x20x1,5 /M8	20	5	42	13	1,5	300
EBQ 20x20x1,5 /M8 OL	20	5	42	13	1,5	300
EBQ 22x22x1,5 /M8	22	5	40	13	1,5	300
EBQ 25x25x1,5 /M8	25	5	41	13	1,5	300
EBQ 25x25x1,5 /M10	25	5	42	17	1,5	300
EBQ 30x30x1,5 /M8	30	5	42	13	1,5	300
EBQ 30x30x1,5 /M10	30	5	42	17	1,5	300
EBQ 30x30x2 /M8	30	5	42	13	2	300
EBQ 30x30x2 /M10	30	5	42	17	2	300
EBQ 31,75x31,75x1,2-1,6/M10	31,75	5	37	17	1,2-1,6	300
EBQ 32x32x2 /M10	32	5	37	17	2	300
EBQ 35x35x1,6 /M10	35	5	37	17	1,6	300
EBQ 35x35x2 /M10	35	5	42	17	2	300
EBQ 38x38x1,5 /M10	38	5	36	17	1,5	300



Walter Bethke GmbH & Co. KG

Technische Kunststoff - und Hybridprodukte

Bestellnummer	A	H	L	SW	t	F max.
	mm	mm	mm	mm	mm	kg
EBQ 38x38x1,5 /M12	38	5	36	19	1,5	300
EBQ 40x40x1,5 /M10	40	5	42	17	1,5	300
EBQ 40x40x2 /M10	40	5	42	17	2	300
EBQ 40x40x2 /M10 LG	40	5	88	17	2	300
EBQ 40x40x2 /M12	40	5	40	19	2	300
EBQ 40x40x3 /M10	40	5	37	17	3	300
EBQ 50x50x1,5 /M10	50	5	37	17	1,5	300
EBQ 50x50x1,5 /M12	50	5	37	19	1,5	300
EBQ 50x50x2 /M12	50	5	37	19	2	300
EBQ 50x50x2,5-3 /M12	50	5	39	19	2,5-3	300
EBQ 50,8x50,8x1,6 /M10	50,8	5	38	17	1,6	300
EBQ 60x60x2 /M10	60	5	38	17	2	300
EBQ 60x60x2 /M10 LG	60	5	86	17	2	300
EBQ 60x60x2,5 /M10	60	5	41	17	2,5	300
EBQ 70x70x2 /M10	70	5	42	17	2	300