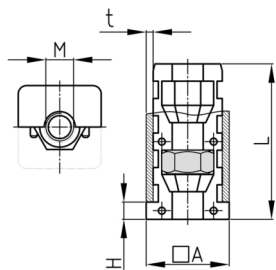


Produktgruppe EBQMV

Zusammengesetzte Expanderbuchsen mit Bund aus PA für Vierkantrohre mit einer Sechskantmutter (vorne)

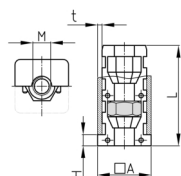
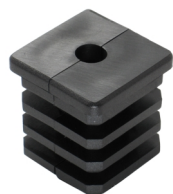


Standardfarben

- schwarz

Material

- Grundkörper: Polyamid (PA)
- Mutter: Stahl verzinkt



Produktinformationen

- Diese zweiteiligen Expanderbuchsen mit Bund haben konische Kammern für Sechskantmuttern oder -schrauben. Beim Anziehen des Gewindes wird die Außenwand des Einsatzes gegen die Innenwand des Rohres gepresst (Dübeleffekt). Dieser Effekt erfordert ein vollständiges Anziehen des Gewindes.
- Die Buchsen sind gemäß den Angaben in der Tabelle für genau definierte Wandstärken bestimmt.
- Die Belastbarkeitsangaben beziehen sich auf die Verwendung in Stahlrohren.
- Auftragsbezogene Fertigung bei einzelnen Artikelgrößen! Mindestmenge bitte anfragen.
- OL = ohne Lamellen
- LG = Sonderausführung mit 3 Mutterkammern
- Verwendung als Gewindestopfen in Kombination mit Stellschrauben ->siehe Kategorie "Höhenverstellelemente" - Expanderwirkung nur bei vollständig angezogener Stellschraube!
- Rohrverlängerungen (1 Expander mit Mutter und 1 Expander mit Schraube)
- Rollenbefestigung

| Bestellnummer | A | H | L | M | t | F max. |
|-------------------------------|-------|-----|----|-----|---------|--------|
| | mm | mm | mm | | mm | kg |
| EBQMV 20x20x1,5 /M 6 | 20 | 0,5 | 42 | M6 | 1,5 | 150 |
| EBQMV 20x20x1,5 /M8 | 20 | 5 | 42 | M8 | 1,5 | 300 |
| EBQMV 20x20x1,5 /M8 OL | 20 | 5 | 42 | M8 | 1,5 | 300 |
| EBQMV 22x22x1,5 /M8 | 22 | 5 | 40 | M8 | 1,5 | 300 |
| EBQMV 25x25x1,5 /M8 | 25 | 5 | 41 | M8 | 1,5 | 300 |
| EBQMV 25x25x1,5 /M10 | 25 | 5 | 42 | M10 | 1,5 | 300 |
| EBQMV 25x25x1,5 /M12 | 25 | 5 | 37 | M12 | 1,5 | 300 |
| EBQMV 30x30x1,5 /M8 | 30 | 5 | 42 | M8 | 1,5 | 300 |
| EBQMV 30x30x1,5 /M10 | 30 | 5 | 42 | M10 | 1,5 | 300 |
| EBQMV 30x30x2 /M8 | 30 | 5 | 42 | M8 | 2 | 300 |
| EBQMV 30x30x2 /M10 | 30 | 5 | 42 | M10 | 2 | 300 |
| EBQMV 31,75x31,75x1,2-1,6/M10 | 31,75 | 5 | 37 | M10 | 1,2-1,6 | 300 |
| EBQMV 32x32x2 /M10 | 32 | 5 | 37 | M10 | 2 | 300 |
| EBQMV 35x35x1,6 /M10 | 35 | 5 | 37 | M10 | 1,6 | 300 |
| EBQMV 35x35x2 /M10 | 35 | 5 | 42 | M10 | 2 | 300 |



Walter Bethke GmbH & Co. KG

Technische Kunststoff - und Hybridprodukte

| Bestellnummer | A | H | L | M | t | F max. |
|--------------------------|------|----|----|-----|-------|--------|
| | mm | mm | mm | | mm | kg |
| EBQMV 38x38x1,5 /M10 | 38 | 5 | 36 | M10 | 1,5 | 300 |
| EBQMV 38x38x1,5 /M12 | 38 | 5 | 36 | M12 | 1,5 | 300 |
| EBQMV 40x40x1,5 /M10 | 40 | 5 | 42 | M10 | 1,5 | 300 |
| EBQMV 40x40x2 /M10 | 40 | 5 | 42 | M10 | 2 | 300 |
| EBQMV 40x40x2 /M10 LG | 40 | 5 | 88 | M10 | 2 | 300 |
| EBQMV 40x40x2 /M12 | 40 | 5 | 40 | M12 | 2 | 300 |
| EBQMV 40x40x3 /M10 | 40 | 5 | 37 | M10 | 3 | 300 |
| EBQMV 50x50x1,5 /M10 | 50 | 5 | 37 | M10 | 1,5 | 300 |
| EBQMV 50x50x1,5 /M12 | 50 | 5 | 37 | M12 | 1,5 | 300 |
| EBQMV 50x50x2 /M12 | 50 | 5 | 37 | M12 | 2 | 300 |
| EBQMV 50x50x2,5-3 /M12 | 50 | 5 | 39 | M12 | 2,5-3 | 300 |
| EBQMV 50,8x50,8x1,6 /M10 | 50,8 | 5 | 38 | M10 | 1,6 | 300 |
| EBQMV 60x60x2 /M10 | 60 | 5 | 38 | M10 | 2 | 300 |
| EBQMV 60x60x2,5 /M10 | 60 | 5 | 41 | M10 | 2,5 | 300 |
| EBQMV 70x70x2 /M10 | 70 | 5 | 42 | M10 | 2 | 300 |