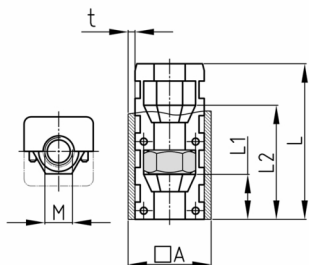


### Produktgruppe EVQMV

Zusammengesetzte Expanderverbinder ohne Bund aus PA für Vierkantrohre mit einer Sechskantmutter (vorne)

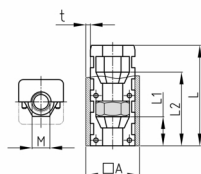


#### Standardfarben

- schwarz

#### Material

- Grundkörper: Polyamid (PA)
- Mutter: Stahl verzinkt



#### Produktinformationen

- Diese zweiteiligen Expanderverbinder ohne Bund haben konische Kammern für Sechskantmuttern oder -schrauben. Beim Anziehen des Gewindes wird der Verbinder an die Innenwand des Rohres gepresst (Dübeleffekt). So entsteht eine zugbelastbare Verbindung, deren Belastbarkeit in hohem Maße abhängig ist von der Beschaffenheit der Rohre (Toleranzen, Rauheit, Schweißnähte, etc.) sowie vom Drehmoment beim Anziehen. Wir empfehlen daher Eigenversuche zur Ermittlung der Werte.
- Stufenbohrungen im Rohr (äußere Bohrung größer als der Durchmesser des Schraubenkopfes, innere Bohrung passend für das jeweilige Gewinde) und Verwendung von Schlitz- oder Innensechskantschrauben ermöglichen hohe Auszugskräfte ohne Verformung der Rohrwandung.
- Auftragsbezogene Fertigung bei einzelnen Artikelgrößen! Mindestmenge bitte anfragen.
- SO = diese Abmessung hat eine leichtere Passung als die Standardausführung und lässt sich bei Normwandstärke ohne Zuhilfenahme von Werkzeugen einpressen
- Rechtwinkliger Anschluss an Traversen
- Rohrverlängerungen (1 Expander mit Mutter und 1 Expander mit Schraube)
- Nachträglicher Einbau von Regalfächern in bereits bestehende Konstruktionen
- Häufig de- und remontierte Gestelle
- Unsichtbare Verbindungen

Bestellnummer	A	L	L1	L2	M	t
	mm	mm	mm	mm		mm
EVQMV 15x15x1 / M6	15	42	12	32	M6	1
EVQMV 18x18x1,5 / M8	18	43	12	32	M8	1,5
EVQMV 20x20x1 / M6	20	42	21	32	M6	1
EVQMV 20x20x1 / M8 kurz	20	30	12	0	M8	1
EVQMV 20x20x1 / M8	20	43	12	32	M8	1
EVQMV 20x20x1,5 / M6 SO	20	42	12	32	M6	1,5
EVQMV 20x20x1,5 / M6	20	42	12	32	M6	1,5
EVQMV 20x20x1,5 / M8	20	43	12	32	M8	1,5
EVQMV 20x20x2 / M8	20	43	12	32	M8	2
EVQMV 22x22x1,5 / M6	22	41	12	32	M6	1,5
EVQMV 22x22x1,5 / M8	22	42	12	32	M8	1,5
EVQMV 25x25x1,5 / M8	25	43	12	32	M8	1,5



# Walter Bethke GmbH & Co. KG

Technische Kunststoff - und Hybridprodukte

Bestellnummer	A	L	L1	L2	M	t
	mm	mm	mm	mm		mm
EVQMV 25x25x1,5/M 8 DIN 985	25	42	10	30	M8	0,15
EVQMV 25x25x1,5 / M10	25	42	10	30	M10	1,5
EVQMV 25x25x2 / M8	25	43	12	32	M8	2
EVQMV 30x30x1,5 / M 8	30	41	10	30	M8	1,5
EVQMV 30x30x1,5 / M10	30	42	10	30	M10	1,5
EVQMV 30x30x2 / M8	30	41	12	32	M8	2
EVQMV 30x30x2 / M10	30	43	10	30	M10	2
EVQMV 35x35x2 / M10	35	42	10	30	M10	2
EVQMV 40x40x1,2 / M10	40	40	10	30	M10	1,2
EVQMV 40x40x1,2 / M12	40	40	8	28	M12	1,2
EVQMV 40x40x2 / M10	40	42	10	30	M10	2
EVQMV 40x40x3 / M8	40	42	11	31	M8	3
EVQMV 40x40x3 / M10	40	41	10	30	M10	3
EVQMV 45x45x1,5 / M10	45	39	6	26	M10	1,5