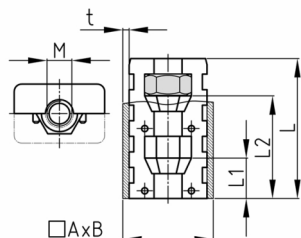


Produktgruppe EVRMH

Zusammengesetzte Expanderverbinder ohne Bund aus PA für Rechteckrohre mit einer Sechskantmutter (hinten)

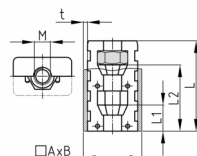


Standardfarben

- schwarz

Material

- Grundkörper: Polyamid (PA)
- Mutter: Stahl verzinkt



Produktinformationen

- Diese zweiteiligen Expanderverbinder ohne Bund haben konische Kammern für Sechskantmuttern oder -schrauben. Beim Anziehen des Gewindes wird der Verbinder an die Innenwand des Rohres gepresst (Dübeleffekt). So entsteht eine zugbelastbare Verbindung, deren Belastbarkeit in hohem Maße abhängig ist von der Beschaffenheit der Rohre (Toleranzen, Rauheit, Schweißnähte, etc.) sowie vom Drehmoment beim Anziehen. Wir empfehlen daher Eigenversuche zur Ermittlung der Werte.
- Stufenbohrungen im Rohr (äußere Bohrung größer als der Durchmesser des Schraubenkopfes, innere Bohrung passend für das jeweilige Gewinde) und Verwendung von Schlitz- oder Innensechskantschrauben ermöglichen hohe Auszugskräfte ohne Verformung der Rohrwandung.
- Auftragsbezogene Fertigung bei einzelnen Artikelgrößen! Mindestmenge bitte anfragen.
- Rechtwinkliger Anschluss an Traversen
- Rohrverlängerungen (1 Expander mit Mutter und 1 Expander mit Schraube)
- Nachträglicher Einbau von Regalfächern in bereits bestehende Konstruktionen
- Häufig de- und remonteerte Gestelle
- Unsichtbare Verbindungen

Bestellnummer	A	B	L	L1	L2	M	t
	mm	mm	mm	mm	mm		mm
EVRMH 30x15x1,5 / M5	30	15	42	12	32	M5	1,5
EVRMH 30x15x1,5 / M6	30	15	42	12	32	M6	1,5
EVRMH 30x20x1,5 / M6	30	20	43	12	32	M6	1,5
EVRMH 30x20x1,5 / M8	30	20	43	12	32	M8	1,5
EVRMH 30x20x2 / M6	30	20	43	12	32	M6	2
EVRMH 40x15x2 / M5	40	15	42	13	33	M5	2
EVRMH 40x20x1,5 / M8	40	20	42	12	32	M8	1,5
EVRMH 40x25x2 / M10	40	25	42	10	30	M10	2
EVRMH 50x25x1,2-1,6 / M10	50	25	44	10	30	M10	1,2-1,6
EVRMH 50x25x2 / M10	50	25	43	10	30	M10	2
EVRMH 50x30x2 / M10	50	30	38	8	25	M10	2
EVRMH 60x30x2 / M10	60	30	40	10	30	M10	2
EVRMH 60x40x2 / M10	60	40	43	10	30	M10	2