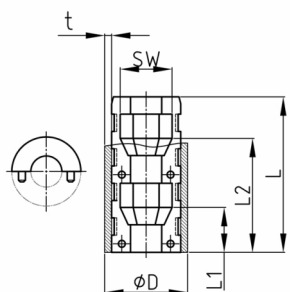


### Produktgruppe EVRU

Zusammengesetzte Expanderverbinder ohne Bund aus PA für Rundrohre, Sechskantmuttern oder -schrauben einlegbar

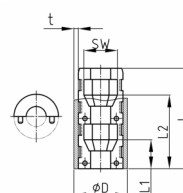
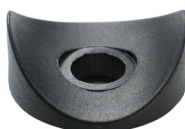


#### Standardfarben

- schwarz

#### Material

- Polyamid (PA)



### Produktinformationen

- Diese zweiteiligen Expanderverbinder ohne Bund haben konische Kammern für Sechskantmuttern oder -schrauben. Beim Anziehen des Gewindes wird der Verbinder an die Innenwand des Rohres gepresst (Dübeleffekt). So entsteht eine zugbelastbare Verbindung, deren Belastbarkeit in hohem Maße abhängig ist von der Beschaffenheit der Rohre (Toleranzen, Rauheit, Schweißnähte, etc.) sowie vom Drehmoment beim Anziehen. Wir empfehlen daher Eigenversuche zur Ermittlung der Werte.
- Stufenbohrungen im Rohr (äußere Bohrung größer als der Durchmesser des Schraubenkopfes, innere Bohrung passend für das jeweilige Gewinde) und Verwendung von Schlitz- oder Innensechskantschrauben ermöglichen hohe Auszugskräfte ohne Verformung der Rohrwandung.
- Auftragsbezogene Fertigung bei einzelnen Artikelgrößen! Mindestmenge bitte anfragen.
- OL = ohne Lamellen
- SO = Abmessungen abweichend vom Serienstandard
- SO\* = ohne Aufnahme für Satteldistanzstück EVDRAD
- Rechtwinkliger Anschluss an Traversen
- Rohrverlängerungen (1 Expander mit Mutter und 1 Expander mit Schraube)
- Nachträglicher Einbau von Regalfächern in bereits bestehende Konstruktionen
- Häufig de- und remonteerte Gestelle
- Unsichtbare Verbindungen
- Rechtwinkliger Verbindung von Rundrohren mit unterschiedlichen Durchmessern (nur für Gewinde M8 und in Kombination mit Gruppe "EVDRAD" - auf Anfrage)

Bestellnummer	D	L	L1	L2	SW	t
	mm	mm	mm	mm	mm	mm
EVRU 16x0,75 / M6	16	43	12	32	10	0,75
EVRU 16x1 / M6	16	42	12	32	10	1
EVRU 19x1,5 / M6	19	39	12	32	10	1,5
EVRU 20x1 / M6	20	42	12	32	10	1
EVRU 20x1 / M 8 SO*	20	42	10	30	13	1
EVRU 20x1 / M8	20	42	12	32	13	1
EVRU 20x1,5 / M6	20	42	12	32	10	1,5
EVRU 20x1,5 / M8	20	42	12	32	13	1,5
EVRU 20x1,5 / M 8 SO*	20	42	10	30	13	1,5
EVRU 20x2 / M 8 SO*	20	42	10	30	13	2



# Walter Bethke GmbH & Co. KG

Technische Kunststoff - und Hybridprodukte

Bestellnummer	D	L	L1	L2	SW	t
	mm	mm	mm	mm	mm	mm
EVRU 20x2 / M8	20	42	12	32	13	2
EVRU 22x1 / M5	22	42	14	33	8	1
EVRU 22x1 / M6	22	38	12	32	10	1
EVRU 22x1 / M8	22	42	12	32	13	1
EVRU 22x1,2 / M 8	22	42	10	30	13	1,2
EVRU 22x1,5 / M6	22	42	12	32	10	1,5
EVRU 22x1,5 / M8 kurz	22	30	12		13	1,5
EVRU 22x1,5 / M 8 SO*	22	42	10	30	13	1,5
EVRU 22x1,5 / M8	22	42	12	32	13	1,5
EVRU 25x1 / M 6	25	42	12	32	10	1
EVRU 25x1,5 / M6	25	42	12	32	10	1,5
EVRU 25x1,5 / M8	25	42	11	31	13	1,5
EVRU 25x1,5 / M8 OL	25	43	12	32	13	1,5
EVRU 25x1,8 / M8 OL	25	43	10	30	13	1,8
EVRU 25x2 / M8 OL	25	43	10	30	13	2
EVRU 28x1,5 / M6	28	41	12	32	10	1,5
EVRU 28x1,5 / M8	28	42	12	32	13	1,5
EVRU 28x2 / M8	28	42	12	32	13	2
EVRU 30x1 / M 6 SO kurz	30	25	12		10	1
EVRU 30x1 / M6 SO	30	43	12	32	10	1
EVRU 30x1 / M8	30	42	12	32	13	1,5
EVRU 30x1,5 / M8	30	42	12	32	13	1,5
EVRU 30x1,5 / M10	30	42	10	30	17	1,5
EVRU 30x2 / M6 SO	30	35	8	23	10	2
EVRU 30x2 / M8	30	42	12	32	13	2
EVRU 30x2 / M10	30	42	10	30	17	2
EVRU 32x1,2 / M 6 kurz	32	42	12	32	10	1,2
EVRU 32x1,2 / M6	32	42	12	32	10	1,2
EVRU 32x1,5 / M10	32	42	10	30	17	1,5
EVRU 32x2 / M6	32	43	12	32	10	2
EVRU 32x2 / M10	32	42	10	30	17	2
EVRU 32x2,5 / M10	32	42	10	30	17	2,5
EVRU 33,5x2 / M8	33,5	42	10	30	13	2
EVRU 34x2 / M10	34	43	10	30	17	2
EVRU 35x1,5 / M6	35	40	12	32	10	1,5
EVRU 35x1,5 / M10	35	39	10	29	17	1,5
EVRU 35x2 / M10	35	43	10	30	17	2
EVRU 35x2,5 / M6	35	42	12	32	10	2,5
EVRU 37,5x1,5 / M8	37	43	10	30	13	1,5
EVRU 37,5x1,5 / M10	37	42	10	30	17	1,5
EVRU 38x1,2 / M10	38	42	10	30	17	1,2
EVRU 40x1,5 / M8	40	42	12	32	13	1,5
EVRU 40x1,5 / M10	40	44	10	30	17	1,5
EVRU 40x2 / M10	40	42	10	30	17	2
EVRU 40x2,5 / M6	40	43	12	32	10	2,5
EVRU 42x1,5 / M10	42	41	10	30	17	1,5
EVRU 42x2 / M10	42	43	10	30	17	2



# Walter Bethke GmbH & Co. KG

Technische Kunststoff - und Hybridprodukte

Bestellnummer	D	L	L1	L2	SW	t
	mm	mm	mm	mm	mm	mm
EVRU 45x2 / M10	45	42	10	30	17	2
EVRU 48x4 / M8	48	42	10	30	13	4
EVRU 50x1,5 / M10	50	42	10	30	17	1,5
EVRU 60x1,6 / M10	60	40	10	30	17	1,6
EVRU 60x2 / M8	60	41	12	32	13	2
EVRU 60,3x1,5 / M10	60,3	43,5	10	30	17	1,5
EVRU 80x2 / M10	80	37	10	28	17	2