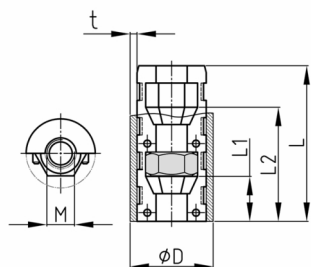


Produktgruppe EVRUMV

Zusammengesetzte Expanderverbinder ohne Bund aus PA für Rundrohre mit einer Sechskantmutter (vorne)

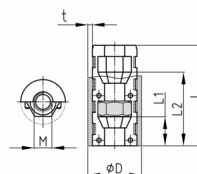
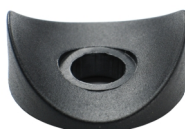


Standardfarben

- schwarz

Material

- Grundkörper: Polyamid (PA)
- Mutter: Stahl verzinkt



Produktinformationen

- Diese zweiteiligen Expanderverbinder ohne Bund haben konische Kammern für Sechskantmuttern oder -schrauben. Beim Anziehen des Gewindes wird der Verbinder an die Innenwand des Rohres gepresst (Dübeleffekt). So entsteht eine zugbelastbare Verbindung, deren Belastbarkeit in hohem Maße abhängig ist von der Beschaffenheit der Rohre (Toleranzen, Rauheit, Schweißnähte, etc.) sowie vom Drehmoment beim Anziehen. Wir empfehlen daher Eigenversuche zur Ermittlung der Werte.
- Stufenbohrungen im Rohr (äußere Bohrung größer als der Durchmesser des Schraubenkopfes, innere Bohrung passend für das jeweilige Gewinde) und Verwendung von Schlitz- oder Innensechskantschrauben ermöglichen hohe Auszugskräfte ohne Verformung der Rohrwandung.
- Auftragsbezogene Fertigung bei einzelnen Artikelgrößen! Mindestmenge bitte anfragen.
- OL = ohne Lamellen
- SO = Sonderausführung; Abmessungen abweichend vom Serienstandard
- SO* = Sonderausführung ohne Aufnahme für Satteldistanzstück EVDRAD
- Rechtwinkliger Anschluss an Traversen
- Rohrverlängerungen (1 Expander mit Mutter und 1 Expander mit Schraube)
- Nachträglicher Einbau von Regalfächern in bereits bestehende Konstruktionen
- Häufig de- und remonteerte Gestelle
- Unsichtbare Verbindungen
- Rechtwinkliger Verbindung von Rundrohren mit unterschiedlichen Durchmessern (nur für Gewinde M8 und in Kombination mit Gruppe "EVDRAD" - auf Anfrage)

Bestellnummer	D	L	L1	L2	M	t
	mm	mm	mm	mm		mm
EVRUMV 16x0,75 / M6	16	43	12	32	M6	0,75
EVRUMV 16x1 / M6	16	42	12	32	M6	1
EVRUMV 19x1,5 / M6	19	39	12	32	M6	1,5
EVRUMV 20x1 / M 6	20	42	12	32	M6	1
EVRUMV 20x1 / M8	20	42	12	32	M8	1
EVRUMV 20x1 / M 8 SO*	20	42	10	30	M8	1
EVRUMV 20x1,5 / M6	20	42	12	32	M6	1,5
EVRUMV 20x1,5 / M8	20	42	12	32	M8	1,5
EVRUMV 20x1,5 / M 8 SO*	20	42	10	30	M8	1,5
EVRUMV 20x1,5 / M 8 DIN 985	20	42	10	30	M8	1,5



Bestellnummer	D	L	L1	L2	M	t
	mm	mm	mm	mm		mm
EVRUMV 20x1,5/M 8 SO* DIN 985	20	42	10	30	M8	1,5
EVRUMV 20x2 / M 8 SO*	20	42	10	30	M8	2
EVRUMV 20x2/M 8 SO* DIN 985	20	42	10	30	M8	2
EVRUMV 22x1 / M5	22	42	14	33	M5	1
EVRUMV 22x1 / M6	22	38	12	32	M6	1
EVRUMV 22x1 / M8	22	42	12	32	M8	1
EVRUMV 22x1,2 / M 8	22	42	10	30	M8	1,2
EVRUMV 22x1,2 / M 8 DIN 985	22	42	10	30	M8	1,2
EVRUMV 22x1,5 / M6	22	42	12	32	M6	1,5
EVRUMV 22x1,5 / M8 kurz	22	30	11		M8	1,5
EVRUMV 22x1,5 / M8	22	42	12	32	M8	1,5
EVRUMV 22x1,5 / M8 DIN 985	22	42	12	32	M8	1,5
EVRUMV 22x1,5 / M 8 SO*	22	42	10	30	M8	1,5
EVRUMV 22x1,5/M 8 SO* DIN 985	22	42	10	30	M8	1,5
EVRUMV 25x1 / M 6	25	42	12	32	M6	1
EVRUMV 25x1,5 / M6	25	42	12	32	M6	1,5
EVRUMV 25x1,5 / M8	25	42	11	31	M8	1,5
EVRUMV 25x1,5 / M 8 DIN 985	25	42	10	30	M8	1,5
EVRUMV 25x1,5 / M8 OL	25	43	12	32	M8	1,5
EVRUMV 25x1,8 / M8 OL	25	42	10	30	M8	1,8
EVRUMV 25x2 / M8 OL	25	42	10	30	M8	2
EVRUMV 28x1,5 / M6	28	41	12	32	M6	1,5
EVRUMV 28x1,5 / M8	28	42	12	32	M8	1,5
EVRUMV 28x2 / M8	28	42	12	32	M8	2
EVRUMV 30x1 / M6 SO	30	43	12	32	M6	1
EVRUMV 30x1 / M 6 SO kurz	30	25	12		M6	1
EVRUMV 30x1 / M8	30	42	12	30	M8	1
EVRUMV 30x1,5 / M8	30	42	12	23	M8	1,5
EVRUMV 30x1,5 / M10	30	42	10	30	M10	1,5
EVRUMV 30x2 / M6 SO	30	35	8	23	M6	2
EVRUMV 30x2 / M8	30	42	12	32	M8	2
EVRUMV 30x2 / M10	30	42	10	30	M10	2
EVRUMV 32x1,2 / M6	32	42	12	32	M6	1,2
EVRUMV 32x1,2 / M 6 kurz	32	25	12		M6	1,2
EVRUMV 32x1,5 / M10	32	42	10	30	M10	1,5
EVRUMV 32x2 / M6	32	43	12	32	M6	2
EVRUMV 32x2 / M10	32	42	10	30	M10	2
EVRUMV 32x2,5 / M10	32	42	10	30	M10	2,5
EVRUMV 33,5x2 / M8	33,5	42	10	30	M8	2
EVRUMV 34x2 / M10	34	43	10	30	M10	2
EVRUMV 35x1,5 / M6	35	40	12	32	M6	1,5
EVRUMV 35x1,5 / M10	35	39	10	29	M10	1,5
EVRUMV 35x2 / M10	35	43	10	30	M10	2
EVRUMV 35x2,5 / M6	35	42	12	32	M6	2,5
EVRUMV 37,5x1,5 / M8	37	42	10	30	M8	1,5
EVRUMV 37,5x1,5 / M10	37	42	10	30	M10	1,5
EVRUMV 38x1,2 / M10	38	42	10	30	M10	1,2



Walter Bethke GmbH & Co. KG

Technische Kunststoff - und Hybridprodukte

Bestellnummer	D	L	L1	L2	M	t
	mm	mm	mm	mm		mm
EVRUMV 40x1,5 / M8	40	42	12	32	M8	1,5
EVRUMV 40x1,5 / M 10	40	44	10	30	M10	1,5
EVRUMV 40x2 / M10	40	42	10	30	M10	2
EVRUMV 40x2,5 / M6	40	43	12	32	M6	2,5
EVRUMV 42x1,5 / M10	42	41	10	30	M10	1,5
EVRUMV 42x2 / M10	42	43	10	30	M10	2
EVRUMV 45x2 / M10	45	42	10	30	M10	2
EVRUMV 48x4 / M8	48	42	10	30	M8	4
EVRUMV 50x1,5 / M10	50	42	10	30	M10	1,5
EVRUMV 60x1,6 / M10	60	40	10	30	M10	1,6
EVRUMV 60x2 / M8	60	41	12	32	M8	2
EVRUMV 60,3x1,5 / M10	60,3	43,5	10	30	M10	1,5
EVRUMV 80x2 / M10	80	37	10	28	M10	2