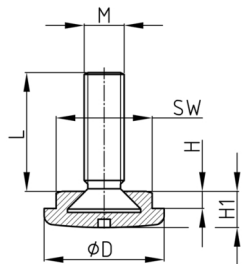


### Produktgruppe KL

Stellschrauben mit rundem Kunststoffteller aus PA mit angespritztem Sechskant, Gewindebolzen umspritzt

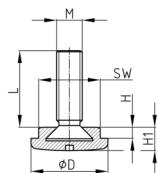


#### Standardfarben

- schwarz

#### Material

- Gewinde: Stahl verzinkt
- Fuß: Polyamid (PA)



#### Produktvarianten auf Anfrage

- Weitere Schraubenabmessungen
- Edelstahlschrauben
- Innensechskant im Gewindeende

Bestellnummer	D	H	H1	L	M	SW
	mm	mm	mm	mm		mm
KL 25 / M8x20	25	4,5	9	18	M8	19
KL 25 / M8x30	25	4,5	9	25,5	M8	19
KL 25 / M8x40	25	4,5	9	36	M8	19
KL 25 / M8x50	25	4,5	9	46	M8	19
KL 25 / M10x20	25	5	9	17	M10	19
KL 25 / M10x30	25	5	9	25	M10	19
KL 25 / M10x40	25	5	9	34,5	M10	19
KL 25 / M10x50	25	5	9	45	M10	19
KL 30 / M8x20	30	4,5	9	15,5	M8	24
KL 30 / M8x30	30	4,5	9	26,5	M8	24
KL 30 / M8x40	30	4,5	9	36,5	M8	24
KL 30 / M8x50	30	4,5	9	45	M8	24
KL 30 / M10x20	30	4,5	9	17	M10	24
KL 30 / M10x30	30	4,5	9	25	M10	24
KL 30 / M10x40	30	4,5	9	34,5	M10	24
KL 30 / M10x50	30	4,5	9	45	M10	24