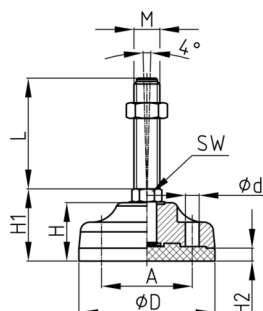


Produktgruppe MFEF

Maschinenfüße aus glasfaserverstärktem Polyamid, verzinktem Stahlgewinde und schwingungsdämpfender Gummistellfläche

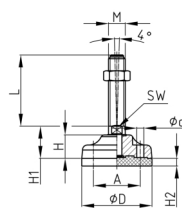
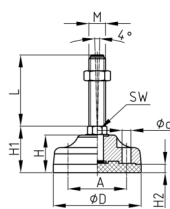


Standardfarben

- schwarz

Material

- Gewinde: Stahl verzinkt
- Fuß: glasfaserverstärktes Polyamid (PA-GF)
- Gummi: NBR 70 Shore



Produktinformationen

- Eine dickere Gummi-Aufstellfläche absorbiert Schwingungen und Vibrationen.
- Der Maschinenfuß kann Bodenunebenheiten bis zu 4° ausgleichen.
- Es sind zwei vorbereitete Anschraubbohrungen (geschlossen) vorhanden.
- Die Belastbarkeit der Schraube (Knicklänge!) kann geringer sein als in der Tabelle angegeben.
- Kompressoren, Beschickungsvorrichtungen, Vibratoren, Reinigungsmaschinen
- Der Fuß wird in Arbeitsbereichen mit geringer Belastung eingesetzt.
- Die Basis aus vulkanisiertem Polyamid dient zur Lösung von Vibrationsproblemen.

Produktvarianten auf Anfrage

- Lieferung mit zusätzlicher Stahlmutter möglich.

A	D	d	F max.	H	H1	H2	M	SW	50	75	100	125	150	175	200	225	250
mm	mm	mm	kg	mm	mm	mm		mm	mm	mm	mm	mm	mm	mm	mm	mm	mm
56	83	8,5	2500	28	36	10	M14	16	x	x	x	x	x	x			
56	83	8,5	2500	28	36	10	M16	16	x	x	x	x	x	x	x		
56	83	8,5	2500	28	40	10	M20	17		x	x	x	x	x	x	x	
73	103	12,5	3500	33	45	10	M16	17	x	x	x	x	x	x	x	x	
73	103	12,5	3500	33	45	10	M20	17		x	x	x	x	x	x	x	
73	103	12,5	3500	33	47	10	M24	20		x	x	x	x	x	x	x	
87	123	12,5	4500	37	50	10	M16	20	x	x	x	x	x	x	x	x	
87	123	12,5	4500	37	50	10	M20	20		x	x	x	x	x	x	x	
87	123	12,5	4500	37	50	10	M24	20		x	x	x	x	x	x	x	x
87	123	12,5	4500	37	50	10	M30	26			x	x	x	x	x	x	x

Bestellbeispiel

- Gruppe + D + M + Gewindelänge ---> MFEF 83 M14x 50