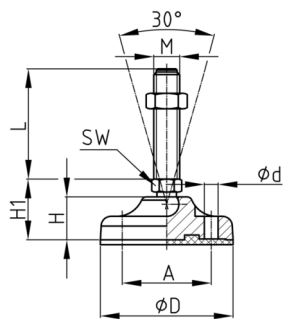


### Produktgruppe MFPAB

Gelenk-Maschinenfüße aus glasfaserverstärktem Polyamid mit Edelstahlgewinde und Anti-Slip-Platte (A)

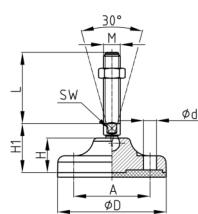
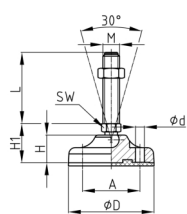


#### Standardfarben

- schwarz

#### Material

- Gewinde: AISI 304 (A2)
- Fuß: glasfaserverstärktes Polyamid (PA-GF)
- Anti-Slip-Platte: NBR 70 Shore



#### Produktinformationen

- Je nach Größe des Gewindes oder des Fußdurchmessers ist der Maschinenfuß mit einer beidseitigen Fase oder mit einem Sechskant als Schlüssel­fläche versehen.
- Der Maschinenfuß kann Bodenunebenheiten bis zu 30° ausgleichen.
- Es sind zwei vorbereitete Anschraubbohrungen (geschlossen) vorhanden.
- Die Belastbarkeit der Schraube (Knicklänge!) kann geringer sein als in der Tabelle angegeben.
- L = niedrigere maximale Belastung
- Verpackungsindustrie, Förderanlagen, Automatisierungsindustrie, Bürotische, Aluminiumprofile

#### Produktvarianten auf Anfrage

- Maschinenfuß mit Edelstahlgewinde AISI 316 (A4)
- Maschinenfuß mit verzinktem Gewinde, siehe Produktgruppe MFPAH
- Lieferung mit zusätzlicher Stahlmutter möglich.

A	D	d	F max.	H	H1	M	SW	50	75	100	125	150	175	200	225	250
mm	mm	mm	kg	mm	mm		mm	mm	mm	mm	mm	mm	mm	mm	mm	mm
55	83	8,5	1500	27	38	M10	14	x	x	x	x					
55	83	8,5	1500	27	38	M12	14	x	x	x	x					
55	83	8,5	2000	27	38	M14	14	x	x	x	x	x	x			
55	83	8,5	2000	27	41	M16	13	x	x	x	x	x	x	x		
55	83	8,5	2000	27	41	M20	17		x	x	x	x	x	x	x	
73	103	12,5	2500	32	51	M16	20	x	x	x	x	x	x	x	x	
73	103	12,5	2500	32	51	M20	20		x	x	x	x	x	x	x	x
73	103	12,5	2500	32	51	M20	17			x	x					
73	103	12,5	2500	32	51	M24	20		x	x	x	x	x	x	x	x
73	103	12,5	2000	32	47	M16	13	x		x		x		x		
73	103	12,5	2000	32	49	M20	20			x						
73	103	12,5	2000	32	49	M20	17					x		x		
87	123	12,5	3500	37	57	M16	20	x	x	x	x	x	x	x	x	
87	123	12,5	3500	37	57	M20	20		x	x	x	x	x	x	x	x
87	123	12,5	3500	37	57	M24	20		x	x	x	x	x	x	x	x
87	123	12,5	3500	37	58	M30	26			x	x	x	x	x	x	x



# Walter Bethke GmbH & Co. KG

Technische Kunststoff - und Hybridprodukte

A	D	d	F max.	H	H1	M	SW	50	75	100	125	150	175	200	225	250
mm	mm	mm	kg	mm	mm		mm	mm	mm	mm	mm	mm	mm	mm	mm	mm
87	123	12,5	2500	37	52	M16	13	x		x		x		x		
87	123	12,5	2500	37	54	M20	17			x		x		x		

## Bestellbeispiel

- Gruppe + D + M + Gewindelänge ---> MFPAB 83 M10x 50 (A)