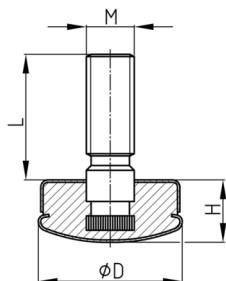


### Produktgruppe RPMG

Stellschrauben mit Kunststofffuß aus PE, nickelfarbener Metallgleitfläche und -abdeckung, Gewindebolzen umspritzt

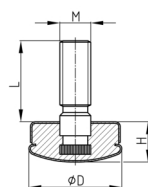


#### Standardfarben

- chrom-/ nickelfarben

#### Material

- Gewinde: Stahl verzinkt
- Abdeckung: Stahl vernickelt
- Fuß: Polyethylen (PE)
- Gleitfläche: Stahl vernickelt



| Bestellnummer    | D  | H  | L  | M   |
|------------------|----|----|----|-----|
|                  | mm | mm | mm |     |
| RPMG 30 / M8x25  | 30 | 16 | 25 | M8  |
| RPMG 30 / M10x25 | 30 | 16 | 25 | M10 |