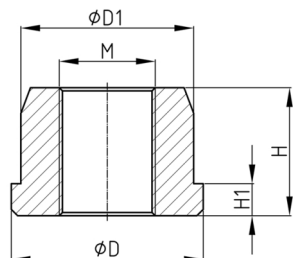


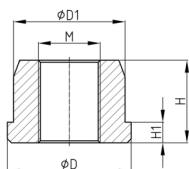
Produktgruppe MFTA

Edelstahl-Buchsen, Modul zu MFTE



Material

- AISI 304 (A2)



Produktinformationen

- Die Edelstahlbuchse Typ MFTA ist eine Komponente des Maschinenfußes Typ MFTE. Siehe dazu die Produktgruppen MFTE/ MFTB und MFTD.
- Pharmaindustrie, Lebensmittelindustrie, Getränkeindustrie, Molkereien, chemische Industrie

Produktvarianten auf Anfrage

- Buchse aus Edelstahl AISI 316 (A4)

Bestellnummer	D	D1	H	H1	M
	mm	mm	mm	mm	
MFTA 40x35 / M20	40	32	35	5	M20
MFTA 40x35 / M24	40	32	35	5	M24
MFTA 50x30 / M24	50	45	30	10	M24
MFTA 50x30 / M30	50	45	30	10	M30
MFTA 60x25 / M20	60	54	25	10	M20
MFTA 60x30 / M24	60	54	30	10	M24
MFTA 60x30 / M30	60	54	30	10	M30
MFTA 60x50 / M40	60	54	50	10	M40
MFTA 80x25 / M24	80	75	25	10	M24
MFTA 80x30 / M30	80	75	30	10	M30
MFTA 80x40 / M40	80	75	40	10	M40