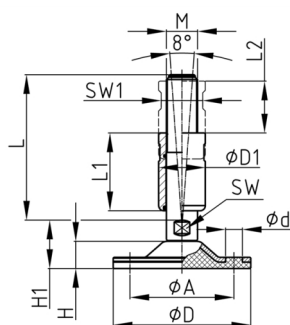


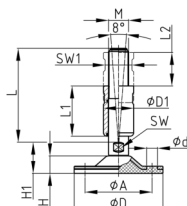
### Produktgruppe MFTP

Maschinenfüße aus Edelstahl mit Dichtungsbuchse, Befestigungsbohrungen und vulkanisierter Gummistellfläche



#### Material

- Grundkörper: AISI 304 (A2)
- Gummi: NBR 80 Shore, vulkanisiert



#### Produktinformationen

- Der Maschinenfuß hat eine Dichtungsbuchse, die Teile des Gewindes abdeckt. Im Inneren der Buchse ist ein O-Ring eingearbeitet. Der Dichtungsring verhindert das Eindringen von Schmutz, indem er sich mechanisch mit der Gewindeoberfläche verbindet. So werden die strengsten gesetzlichen Hygienevorschriften erfüllt.
- Die abgerundete Form und der verdeckte Übergang vom Fuß zum Gewinde erleichtern die Reinigung.
- Die vulkanisierte Gummi- Aufstellfläche kann durchbohrt und mit dem Boden verschraubt werden.
- Der Maschinenfuß hat je nach Fuß-Ø zwei bzw. vier Befestigungsbohrungen.
- Der Maschinenfuß kann Bodenunebenheiten bis zu 8° ausgleichen.
- Die Belastbarkeit der Schraube (Knicklänge!) kann geringer sein als in der Tabelle angegeben.
- Das Zeichenmaß "L2" entspricht dem maximal nutzbaren Hub in mm.
- Besonders geeignet für Tanks und Zisternen, auch für die Getränkeindustrie, chemische Industrie

Bestellnummer	A	D	D1	d	F max.	H	H1	L	L1	L2	M	SW	SW1
	mm	mm	mm	mm	kg	mm	mm	mm	mm	mm		mm	mm
MFTP 85 / M16x125	65	85	25	10,5	1200	17	31	125	60	40	M16	17	20
MFTP 85 / M16x150	65	85	25	10,5	1200	17	31	150	60	40	M16	17	20
MFTP 85 / M20x150	65	85	30	10,5	1200	17	31	150	60	40	M20	17	26
MFTP 123 / M16x150	98	123	25	10,5	2000	23	36	150	60	40	M16	17	20
MFTP 123 / M20x150	98	123	30	10,5	2000	23	36	150	60	40	M20	17	26
MFTP 123 / M24x150	98	123	35	10,5	2000	23	36	150	60	40	M24	20	30
MFTP 123 / M30x150	98	123	42	10,5	2000	23	36	150	60	40	M30	26	36