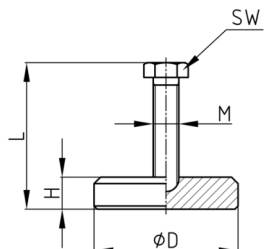


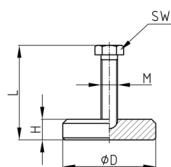
Produktgruppe MFTZ

Maschinenfüße aus verzinktem Stahlfuß und brüniertem Schraube



Material

- Schraube: Stahl brüniert
- Fuß: Stahl verzinkt



Produktinformationen

- Der Maschinenfuß hat eine frei im Fuß stehende Schraube. Die Regulierung der Schraube erfolgt über den Kopf.
- Die Belastbarkeit der Schraube (Knicklänge!) kann geringer sein als in der Tabelle angegeben.
- Werkzeugmaschinen, Schneidemaschinen, Holzverarbeitungsmaschinen

Be stel lu m me r	D m m	F ma x. kg	H m m	L m m	M	S W m m
MF TZ 90 / M1 6x 94	90	35 00	20	94	M1 6	24
MF TZ 90 / M1 6x 10 4	90	35 00	20	10 4	M1 6	24