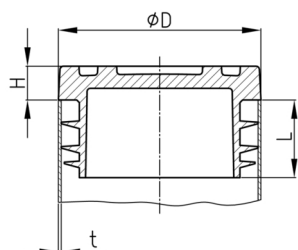


### Produktgruppe GLRS

Möbelfuß aus rutschhemmendem TPE, kombinierbar mit Produktgruppe GLR

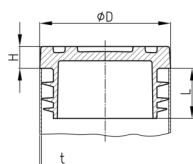


#### Standardfarben

- schwarz

#### Material

- Grundkörper: elastischer Thermoplast (TPE)



• Bitte beachten Sie, dass die Gleitrolle GLR und die Produktgruppe GLRS in Abmessung und Materialauswahl optimal aufeinander abgestimmt sind.

Bestellnummer	D	H	L	t
	mm	mm	mm	mm
GLRS 32x0,8 - 2,5	32	7	12	0,8-2,5
GLRS 38x1,5 - 2	38	10	20	1,5-2