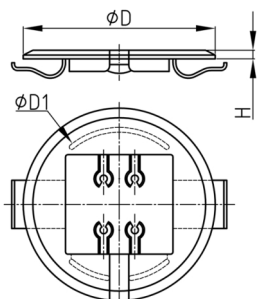


Produktgruppe KBKZ19

Systemanbindung für zwei Kabelketten (KBKCUB, KBKPRO, KBKCL und KBKFLII) mit geringer Kraftübertragung an abgehängte Decken, Wände und Möbel



Standardfarben

- schwarz
- silber
- weiß

Material

- Polyoxymethylen (POM, auch Polyacetalharz)
- Polypropylen (PP)



Produktinformationen

- An die Systemanbindung können folgende Kabelketten angeschlossen werden:
 - KBKCUB
 - KBKPRO
 - KBKCL
 - KBKFLII
- Elastische Rückhalteklammern fixieren die Systemanbindung in Lochtiefen von 1 mm bis 30 mm.
- Alle sichtbaren Teile sind aus zähelastischem Kunststoff mit "geeister" Oberflächenstruktur.
- Systemanbindung mit geringer Kraftübertragung an abgehängten Decken:
 - Für den Anschluss der Kabelführungskette an eine Gipskartondecke wird die stabilere POM-Variante (nur in weiß) der Systemanbindung empfohlen. Geringe Kräfte, die auf die Kabelkette wirken, werden so direkt in die abgehängte Decke geleitet. Die Tragfähigkeit der Decke ist zu prüfen.
 - Der Schlitz für die Kabeleinführung wird mit dem zugehörigen Einsatz verschlossen.
- Systemanbindung mit Übertragung von Zugkräften bis 100 kg auf Rohbetondecken:
 - Durch Abtrennen der Rastgabeln an den Solltrennstellen kann die Systemverbindung als "rein optische" Abdeckung verwendet werden (PP-Variante: silber, schwarz, weiß). Die auf die Kabelführungskette wirkenden Zugkräfte werden über ein Zugseil und eine Befestigungshülse direkt in die Rohdecke eingeleitet. Dazu werden entsprechende Dübel in der Rohdecke verankert und mit dem Zugseil verbunden.
- Für diese Anwendungsart sind folgende Artikel zusätzlich zu bestellen:
 - Zugseil KBKZ2B
 - Befestigungshülse KBKZ2C

Bestellnummer	D	D1	H
	mm	mm	mm
KBKZ19 Cover II	100	80	4,5
KBKZ19 Cover II POM	100	80	4,5