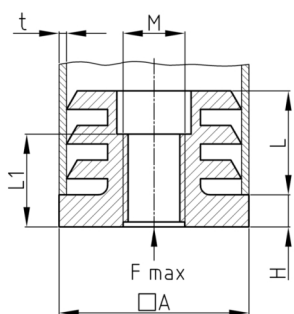


Produktgruppe VG

Gewindestopfen aus PA für Vierkantrohre mit gespritztem Kunststoffgewinde

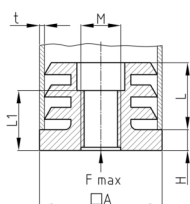
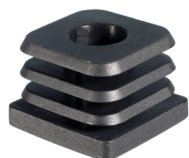


Standardfarben

- schwarz RAL 9005

Material

- Polyamid (PA)



Produktinformationen

- Die Stopfen sind für den Einsatz in Rohren oder gleichwertigen Bohrungen mit freiem Durchgang entsprechend der lichten Nennweite von mindestens Schaftlänge vorgesehen.
- Aus produktionstechnischen Gründen kann ein Restanguss die Schaftlänge überragen.
- Bitte beachten Sie in der Artikelkategorie "Verbindungselemente" unsere Rohrverbindungsgruppen RVB 90 und RVB 180.

| Bestellnummer | A | F max. | H | L | L1 | M | t |
|----------------------|----|--------|----|------|------|-----|-------|
| | mm | kg | mm | mm | mm | | mm |
| VG 20x20x1,5-2 / M8 | 20 | 200 | 5 | 16,5 | 14,5 | M8 | 1,5-2 |
| VG 22x22x1,5-2 / M8 | 22 | 200 | 5 | 16,5 | 14,5 | M8 | 1,5-2 |
| VG 25x25x1,5-2 / M8 | 25 | 200 | 5 | 16,5 | 14,5 | M8 | 1,5-2 |
| VG 30x30x1,5-2 / M8 | 30 | 200 | 5 | 16,5 | 14,5 | M8 | 1,5-2 |
| VG 30x30x2,5-3 / M8 | 30 | 200 | 5 | 16,5 | 14,5 | M8 | 2,5-3 |
| VG 32x32x1,5-2 / M8 | 32 | 200 | 5 | 24 | 14,5 | M8 | 1,5-2 |
| VG 34x34x1,5-2 / M8 | 34 | 200 | 5 | 24 | 14,5 | M8 | 1,5-2 |
| VG 35x35x1,5-2 / M8 | 35 | 200 | 5 | 24 | 14,5 | M8 | 1,5-2 |
| VG 38x38x1,5-2 / M8 | 38 | 200 | 5 | 24 | 14,5 | M8 | 1,5-2 |
| VG 40x40x1,5-2 / M8 | 40 | 200 | 5 | 24 | 14,5 | M8 | 1,5-2 |
| VG 40x40x2,5-3 / M8 | 40 | 200 | 5 | 24 | 14,5 | M8 | 2,5-3 |
| VG 45x45x1,5-2 / M8 | 45 | 200 | 5 | 24 | 14,5 | M8 | 1,5-2 |
| VG 50x50x1,5-2 / M8 | 50 | 200 | 5 | 24 | 14,5 | M8 | 1,5-2 |
| VG 50x50x2,5-3 / M8 | 50 | 200 | 5 | 24 | 14,5 | M8 | 2,5-3 |
| VG 20x20x1,5-2 / M10 | 20 | 200 | 5 | 16,5 | 14,5 | M10 | 1,5-2 |
| VG 22x22x1,5-2 / M10 | 22 | 200 | 5 | 16,5 | 14,5 | M10 | 1,5-2 |
| VG 25x25x1,5-2 / M10 | 25 | 200 | 5 | 16,5 | 14,5 | M10 | 1,5-2 |
| VG 30x30x1,5-2 / M10 | 30 | 200 | 5 | 16,5 | 14,5 | M10 | 1,5-2 |
| VG 30x30x2,5-3 / M10 | 30 | 200 | 5 | 16,5 | 14,5 | M10 | 2,5-3 |
| VG 32x32x1,5-2 / M10 | 32 | 200 | 5 | 24 | 14,5 | M10 | 1,5-2 |
| VG 34x34x1,5-2 / M10 | 34 | 200 | 5 | 24 | 14,5 | M10 | 1,5-2 |



Walter Bethke GmbH & Co. KG

Technische Kunststoff - und Hybridprodukte

| Bestellnummer | A | F max. | H | L | L1 | M | t |
|----------------------|----|--------|----|------|------|-----|-------|
| | mm | kg | mm | mm | mm | | mm |
| VG 35x35x1,5-2 / M10 | 35 | 200 | 5 | 24 | 14,5 | M10 | 1,5-2 |
| VG 38x38x1,5-2 / M10 | 38 | 200 | 5 | 24 | 14,5 | M10 | 1,5-2 |
| VG 40x40x1,5-2 / M10 | 40 | 200 | 5 | 24 | 14,5 | M10 | 1,5-2 |
| VG 40x40x2,5-3 / M10 | 40 | 200 | 5 | 24 | 14,5 | M10 | 2,5-3 |
| VG 45x45x1,5-2 / M10 | 45 | 200 | 5 | 24 | 14,5 | M10 | 1,5-2 |
| VG 50x50x1,5-2 / M10 | 50 | 200 | 5 | 24 | 14,5 | M10 | 1,5-2 |
| VG 50x50x2,5-3 / M10 | 50 | 200 | 5 | 24 | 14,5 | M10 | 2,5-3 |
| VG 25x25x1,5-2 / M12 | 25 | 200 | 5 | 16,5 | 14,5 | M12 | 1,5-2 |
| VG 30x30x1,5-2 / M12 | 30 | 200 | 5 | 16,5 | 14,5 | M12 | 1,5-2 |
| VG 30x30x2,5-3 / M12 | 30 | 200 | 5 | 16,5 | 14,5 | M12 | 2,5-3 |
| VG 32x32x1,5-2 / M12 | 32 | 200 | 5 | 24 | 14,5 | M12 | 1,5-2 |
| VG 34x34x1,5-2 / M12 | 34 | 200 | 5 | 24 | 14,5 | M12 | 1,5-2 |
| VG 35x35x1,5-2 / M12 | 35 | 200 | 5 | 24 | 14,5 | M12 | 1,5-2 |
| VG 38x38x1,5-2 / M12 | 38 | 200 | 5 | 24 | 14,5 | M12 | 1,5-2 |
| VG 40x40x1,5-2 / M12 | 40 | 200 | 5 | 24 | 14,5 | M12 | 1,5-2 |
| VG 40x40x2,5-3 / M12 | 40 | 200 | 5 | 24 | 14,5 | M12 | 2,5-3 |
| VG 45x45x1,5-2 / M12 | 45 | 200 | 5 | 24 | 14,5 | M12 | 1,5-2 |
| VG 50x50x1,5-2 / M12 | 50 | 200 | 5 | 24 | 14,5 | M12 | 1,5-2 |
| VG 50x50x2,5-3 / M12 | 50 | 200 | 5 | 24 | 14,5 | M12 | 2,5-3 |