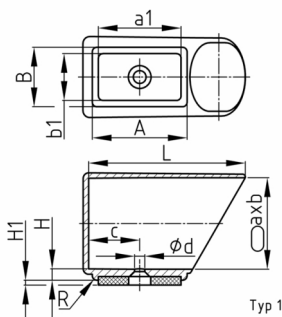


### Produktgruppe OGK2/H

Ovale Winkelkappen (Trittschutz, Kippelradius) aus PA 6 mit weicher, abriebresistenter, rutschfester, geräuschkämpfender Gleiteinlage

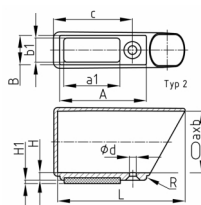
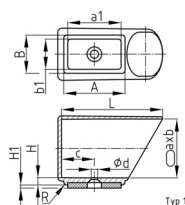


#### Standardfarben

- schwarz RAL 9005

#### Material

- Grundkörper: Polyamid 6 (PA 6)
- Gleitfläche: Polyurethan (PUR), ca. 80 Shore A
- Acrylatkleber



- Je nach Rohrtoleranz und Oberflächenbeschaffenheit des Rohres ist ein Festsitz gegeben und eine Sicherungsschraubung nicht erforderlich- Prüfung und Festlegung erfolgt durch den Abnehmer.

#### Produktvarianten auf Anfrage

- Sonderfarben (Farben, Mindestmengen, Rüstkosten, Preiszuschläge)
- Mit ihrem eingravierten Firmenlogo (Werkzeug-, Rüstkosten, Mindestmengen)
- Mit ihrem Tampondruck-Firmenlogo (Einrichtungs-, Druckkosten, Mindestmengen)

Bestellnummer	Typ	a	b	a1	b1	A	B	c	d	H	H1	L ca.
		mm	mm	mm	mm	mm	mm	mm	mm	mm	mm	mm
OGK2/H 38x20 PUR HP 32x15	2	38	20	32	15	54,5	20	48,5	5,7	6	2	83
OGK2/H 40x20 PUR HP 32x15	2	40	20	32	15	54,5	20	48,5	5,7	6	2	83
OGK2/H 50x30 PUR HP 44,5x20	1	50	30	45	20	52	26	28	5,7	6	2	89
OGK2/H 60x30 PUR HP 44,5x20	1	60	30	45	20	56,5	27	30,5	5,7	6	2	94